

**ESUP-DAYS** (38)

---

# ESUP-AGAPE

David Lemaignant  
Fabienne Berges

-- Université de Rouen Normandie  
-- Université de Rouen Normandie



<https://github.com/EsupPortail/esup-agape>

---

Application de gestion des aides pour les étudiants en situation de handicap

## Historique

- ♦ Avant 2014 : fichier Excel et aménagements papier
- ♦ Depuis 2014 : suivi dématérialisé des rendez-vous et des aides avec AGAPE
- ♦ De puis 2015 : génération des enquêtes ministérielles
- ♦ Depuis 2016 : ajout de la gestion des aménagements

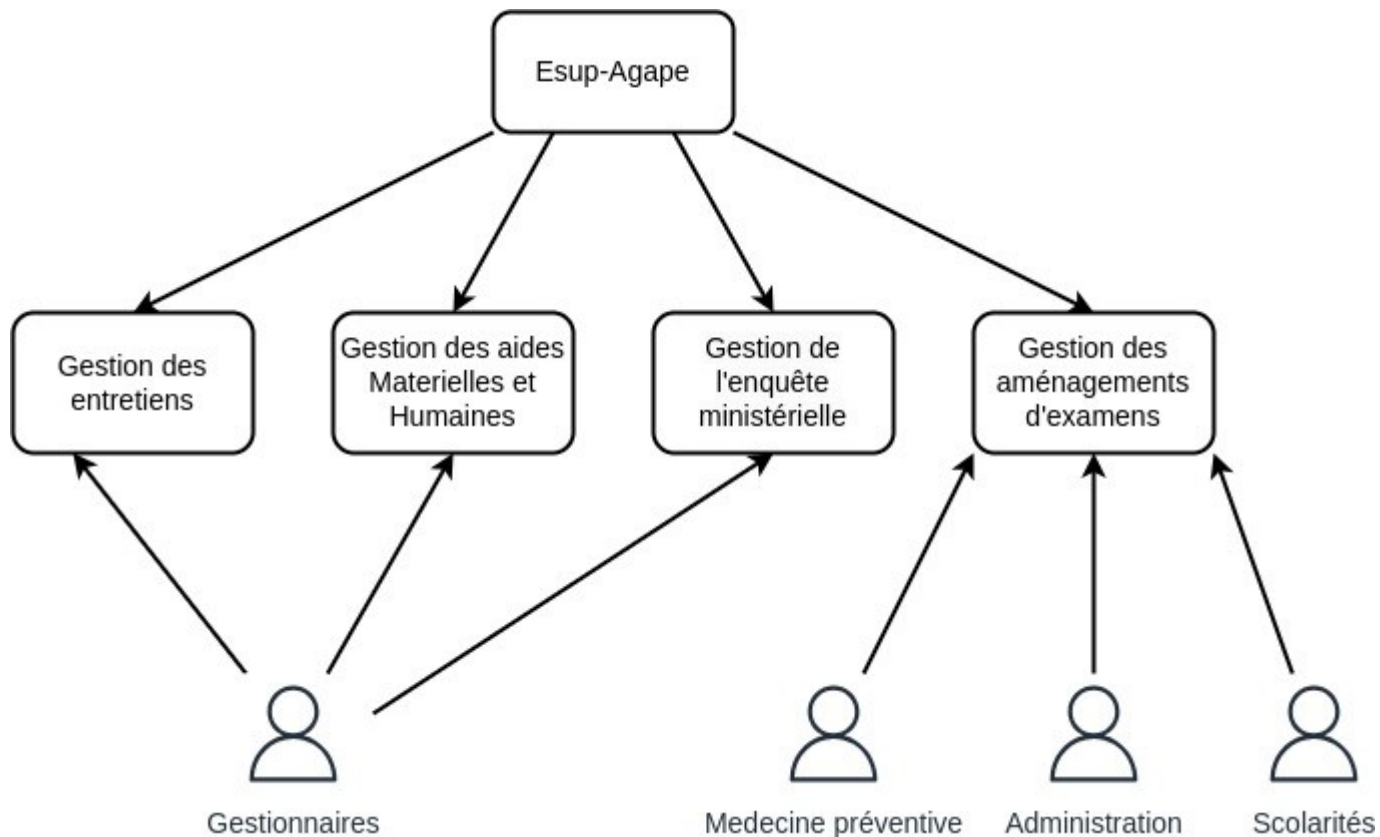
## Nouveaux objectifs lors de la libération du code : ESUP-AGAPE, en 2023

- ♦ Identification pro-active des étudiants
- ♦ Mise en conformité RGPD
- ♦ Préparation à la migration sur Pégase
- ♦ Partage à la communauté
- ♦ Passage de Spring (ROO) à Spring Boot

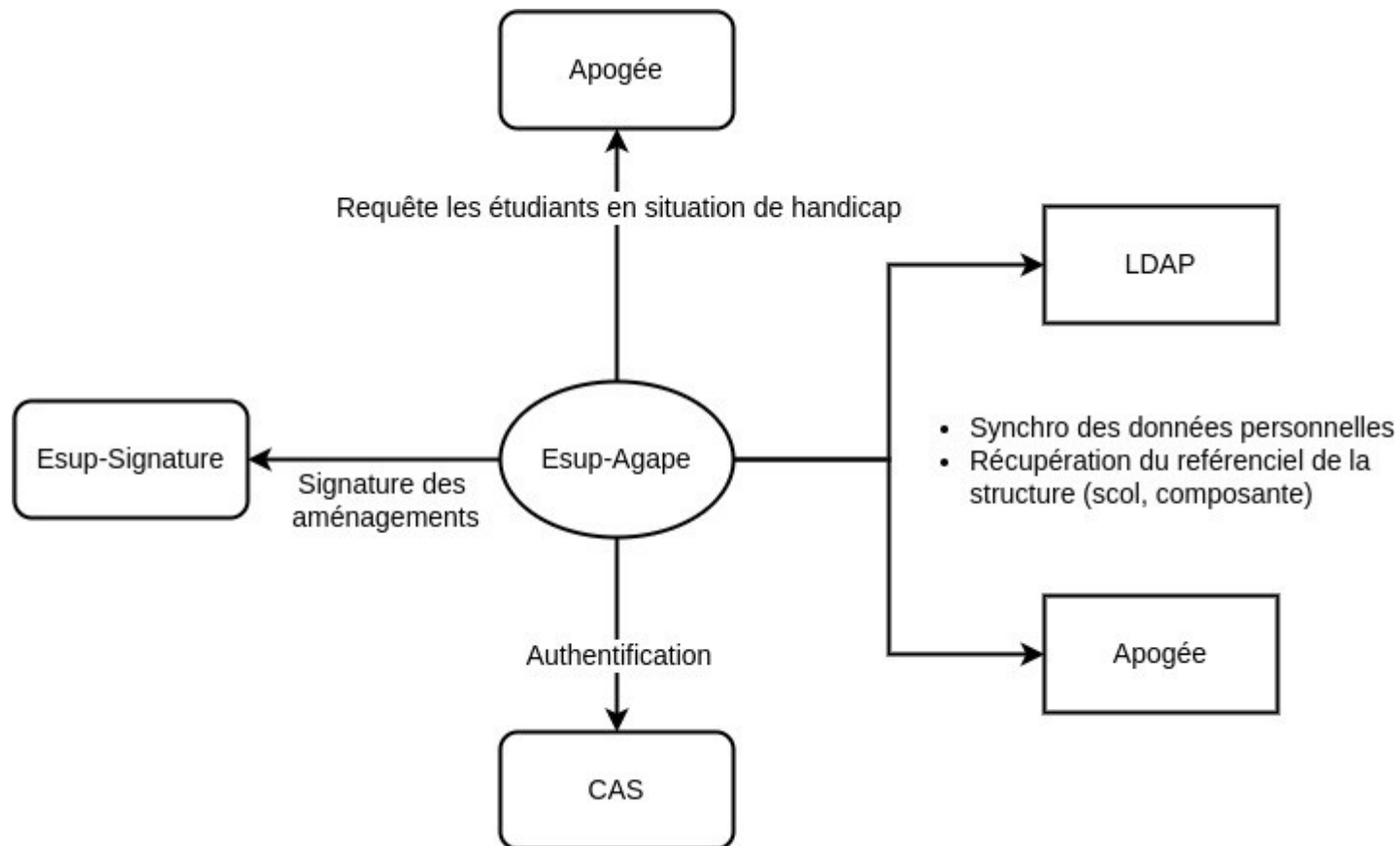
## RGPD

- ♦ Accès par rôles
- ♦ Statistiques via exports anonymisés
- ♦ Fonction d'anonymisation des dossiers
- ♦ Délai de purge configurable

## Modules fonctionnels et rôles



## Interactions avec le SI



## Référentiels et synchronisations

- ◆ Diplômes : APOGEE et SISE
- ◆ Classification handicap et filières : Ministère (enquête)
- ◆ Composantes : LDAP ou APOGEE
  - Chaque implémentation proposent des tables de correspondances id-ldap/id-apogee → code-sise
- ◆ Synchronisation :
  - Import quotidien des individus (identifiés comme étant en situation de handicap)
  - Synchro journalière : individus, éléments fixes du dossier

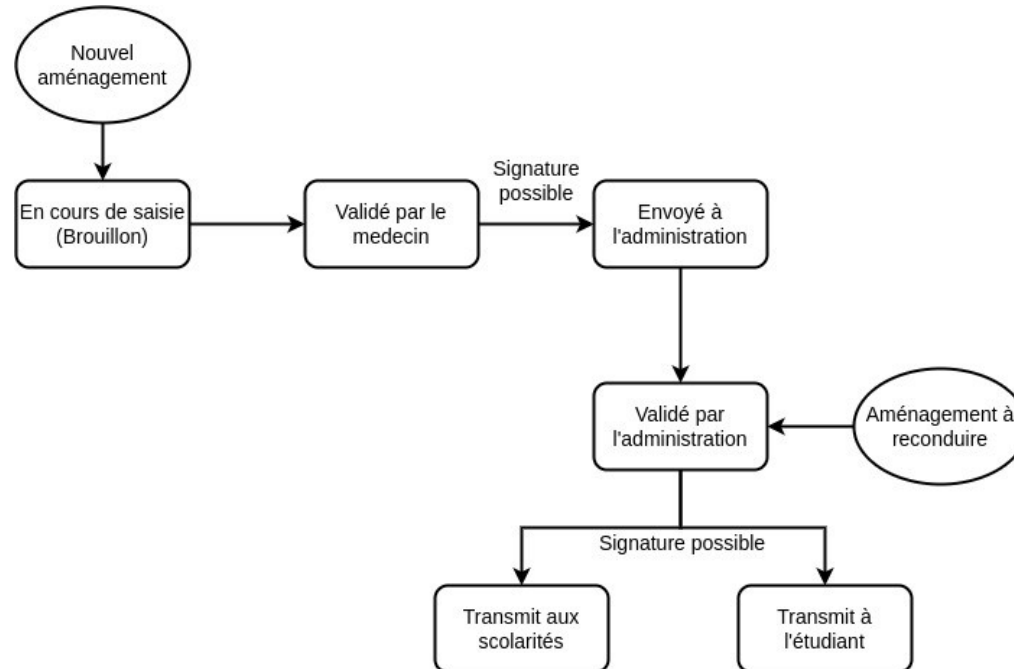


## Gestion des dossiers

- ◆ Import au fil de l'eau + ajout manuel
- ◆ Données issues du SI
- ◆ Dossiers annualisés
- ◆ Conservation de l'historique
- ◆ Consolidation de l'enquête automatique

## Gestion des aménagements

- ♦ Saisie et signature (facultative) par le médecin
- ♦ Validation et signature par l'administration
  - ♦ *Via Esup-Signature ou signature intégrée dans le modèle*
- ♦ Mise à disposition des scolarités via un filtre basé sur LDAP
- ♦ Portabilité des aménagements à valider chaque année
- ♦ Transmission à l'étudiant



# Démonstration

UNIVERSITÉ DE ROUEN | Dossiers Administratif Scolarité Exports Statistiques Admin | David Lemaignat (Direction des Systèmes d'Information)

2024-2025

**Dossier** Entretiens Aides Enquête Aménagements d'examen

**Situation**

Classification du handicap: Choisir  
 Dossier MDPH: Choisir  
 Taux: Choisir  
 Suivi handicap: Oui Non  
 Atypic friendly: Oui Non  
 Commentaire: [Text area]

**Parcours**

Type de formation: Initiale  
 Modalités de formation: Présentiel  
 Alternance: Oui Non  
 Formation: [List]  
 Formation année précédente: [List]  
 Composante: [List]  
 Campus: [List]

**Contacts**

Étudiant(e) salarié(e): Oui Non  
 Étudiant(e) boursier(e): Oui Non

Données relatives à l'année courante (2024-2025)

Niveaux d'études  
 Secteur disciplinaire

Vue dossier

UNIVERSITÉ DE ROUEN | Dossiers Administratif Scolarité Exports Statistiques Admin | David Lemaignat (Direction des Systèmes d'Information)

2024-2025

**Aménagements d'examen**

Modification d'un aménagement

Type d'aménagement: Tout au long de la formation qui conduit au diplôme  
 Types d'épreuves: Tous les examens ou épreuves  
 Autre type d'épreuve: [List]  
 Temp majoré: Tiers-temps  
 Autres temps majorés: [List]

**Aménagement**

Accès en fauteuil roulant  
 Assistance d'un secrétaire lecteur

**Autorisation de transmission**

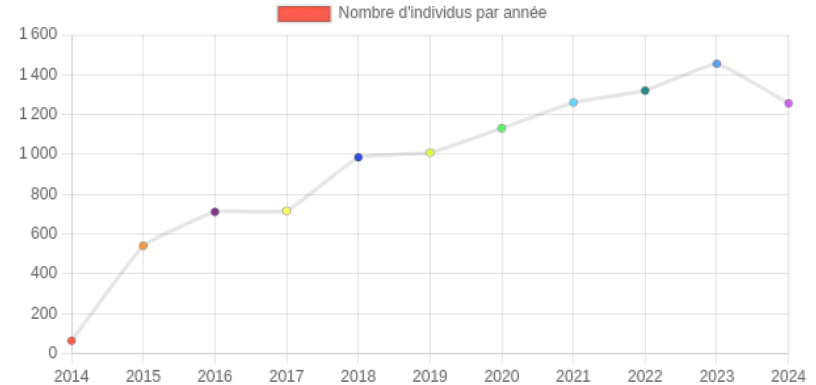
J'autorise à transmettre à des fins statistiques et de manière anonyme la nature de mon handicap ou de mon trouble  
 Je n'autorise pas à transmettre la nature de mon handicap ou de mon trouble  
 Information non transmise

Vue aménagement

## Retour d'expérience

### ♦ Statistiques à l'Université de Rouen Normandie

- ♦ 5800 aménagements émis
- ♦ 856 aides humaines
- ♦ 2100 aides matérielles



### ♦ D'autres établissements sont intéressés

- ♦ Dont un POC à la Rochelle

## Mise en œuvre

Java/Tomcat (Apache)

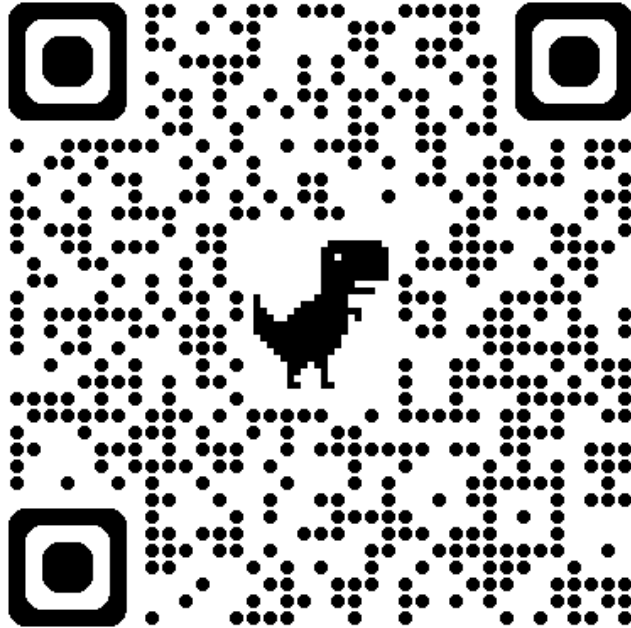
- ◆ PostgreSQL
- ◆ Configuration Spring
- ◆ Authentification CAS
- ◆ Annuaire LDAP pour synchroniser les étudiants
- ◆ Facultatif :
  - ◆ Apogée (pour l'import automatique)
  - ◆ Esup-Signature (pour la signature des aménagement par l'administration)
  
- ◆ Code & documentation libres et disponibles sur le github et wiki ESUP-Portail.

## La suite...

- ◆Projet stable (le périmètre correspond aux besoins de l'URN)
- ◆Adaptations possibles pour les futurs établissements (dont documentation)
- ◆Présentation à ESUP-DAY 38 le 07 Nov. 2024 ;-)
- ◆Retour d'expérience au niveau du groupe utilisateurs Pégase en MAI 2025
- ◆Implémentation connecteur Pégase

## Liens

- ♦ <https://github.com/EsupPortail/esup-agape>



- ♦ <https://www.esup-portail.org/wiki/display/AGAPE/Accueil>

Merci pour votre écoute !

Et place aux questions !