



# Bedework

*GIRARD Hugo (Université d'Evry Val d'Essonne, CEVIF)*

*FRADET Didier (Université Henri Poincaré Nancy)*

*FISCAL Rosan (Université de Perpignan)*



**Mike Douglass** – Senior Programmer

douglm@rpi.edu

**Arlen Johnson** – Web Producer

johnsa@rpi.edu

Communications & Middleware Technologies  
Division of the Chief Information Officer  
Rensselaer Polytechnic Institute



Rensselaer





**Bedework est constitué de deux types de calendriers :**

- **Un calendrier des évènements publics**
- **Un calendrier personnel**



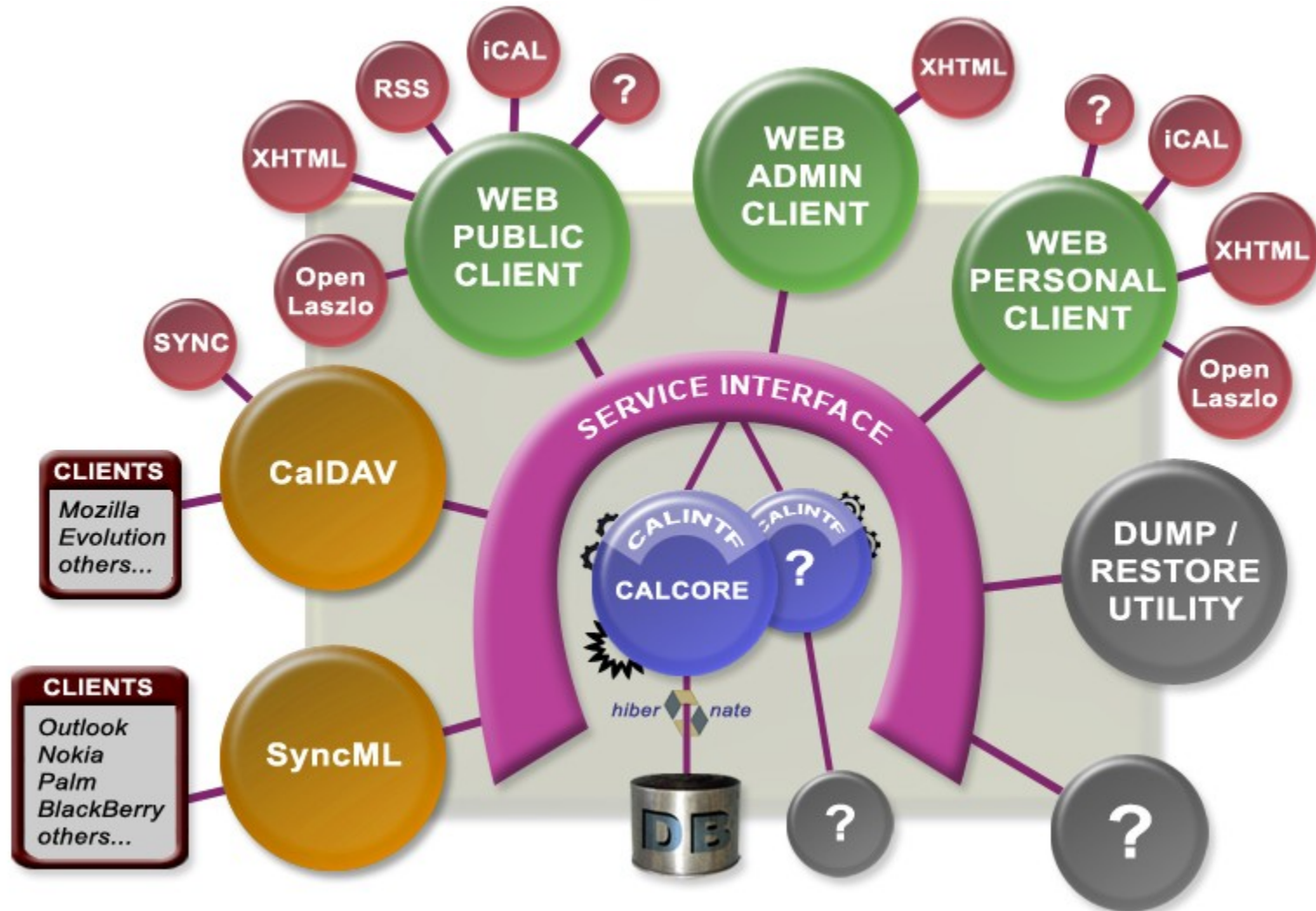
- **Bedework est :**
  - **open source**
  - **modulaire, extensible, et facilement intégrable avec d'autres systèmes**
  - **à destination de l'enseignement supérieur**



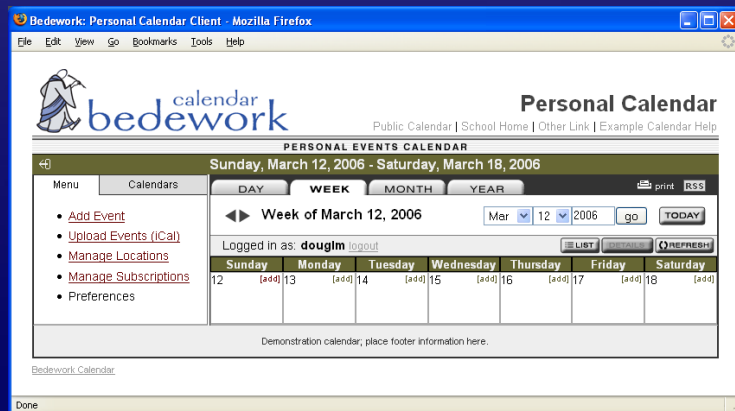
- Tomcat
- Java
- XML, XSLT
- Hibernate
- Oracle, Mysql, PostgreSQL, MS SQL Server
- Support de JSR-168 (portlet ) et CalDAV



- **Caractéristiques :**
  - **Implémentations en Stand-alone & portlet**
  - **Interface graphique totalement personnalisable**
  - **Support de nombreuses plateformes systèmes**
  - **Utilisation possible des groupes LDAP pour le partage d'agendas**



- Quatre composants principaux :
  - Un calendrier public
  - Un agenda personnel
  - Un client web pour gérer le calendrier public
  - CalDAV







- Création d'évènements
- Création de tâches
- Création de réunions

### Planifier une réunion ou une tâche

[continue](#)

#### Ajouter des participants et des destinataires

destinataire  participant Role:  Status:

#### Participants

Participant	rôle	status
<a href="mailto:hugo.girard@univ-evry.fr">mailto:hugo.girard@univ-evry.fr</a>	chair	accepted
<a href="mailto:michel.naud@univ-evry.fr">mailto:michel.naud@univ-evry.fr</a>	req-participant	needs-action

#### Destinataires

Destinataire
<a href="mailto:hugo.girard@univ-evry.fr">mailto:hugo.girard@univ-evry.fr</a>
<a href="mailto:michel.naud@univ-evry.fr">mailto:michel.naud@univ-evry.fr</a>

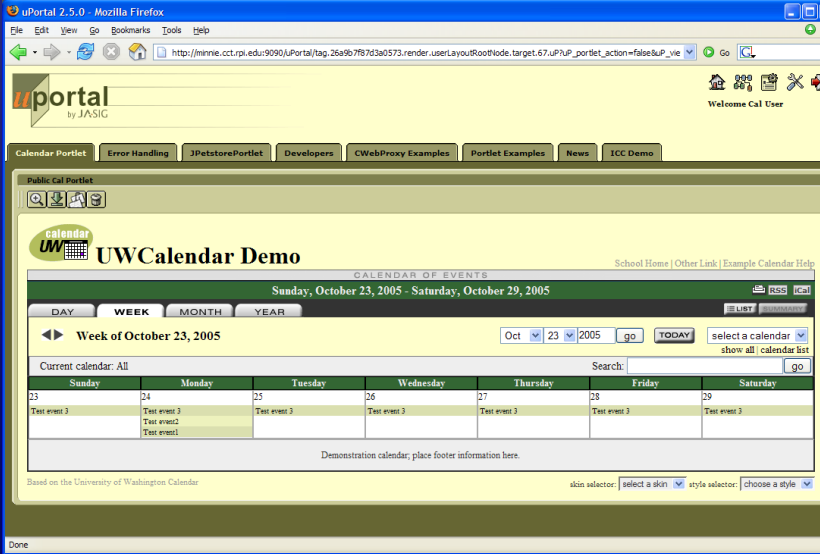
#### Disponibilité pour tous les participants

	Matin					Après-midi											
	12	2	4	6	8	10	12	2	4	6	8	10					
1-21						1	1	1	1	1	1	1					
1-22	1	1	1	1	1	1	1	1	1	1	1	1	1	1	1	1	1
1-23					1												
1-24																	
1-25	1	1	1	1	1	1	1	1	1	1	1	1	1	1	1	1	1
1-26																	
1-27																	

libre  occupé  tentative

[continue](#)

- JSR-168
- EPFL Switzerland a choisi Bedework development of group calendaring



uPortal 2.5.0 - Mozilla Firefox

File Edit View Go Bookmarks Tools Help

http://minne.cct.rpi.edu:9090/uPortal/tap\_26a9b7f87d3a0573:render.userLayoutRootNode.target.67.uP.uP\_portlet\_action=false&P\_ve

uportal by JASIG

Welcome Cal User

Calendar Portlet Error Handling JPetstorePortlet Developers CWebProxy Examples Portlet Examples News ICC Demo

Public Cal Portlet

calendar UWCalendar Demo

School Home | Other Link | Example Calendar Help

CALENDAR OF EVENTS

Sunday, October 23, 2005 - Saturday, October 29, 2005

DAY WEEK MONTH YEAR

Week of October 23, 2005

Oct 23 2005 go TODAY select a calendar

Current calendar: All Search: show all calendar list go

Sunday	Monday	Tuesday	Wednesday	Thursday	Friday	Saturday
23	24	25	26	27	28	29
Test event 3	Test event 3 Test event 2 Test event 1	Test event 3	Test event 3	Test event 3	Test event 3	Test event 3

Demonstration calendar, place footer information here.

Based on the University of Washington Calendar

skin selector: select a skin style selector: choose a style



*A venir ...*

- **Notification par mail**
- **Internationalisation**



- **Authentication réalisée au niveau du serveur Tomcat :**
  - Tomcat-users.conf
  - LDAP
  - CAS

- Choix au moment de l'installation entre l'utilisations de groupes locaux ou de groupes LDAP
- Groupes utilisés pour les droits d'accès à un agenda ou à un évènement

**Add Event** save Annuler

[basic](#) [details](#) [recurrence](#) [scheduling](#) [access](#)

**Accès courant :**

Entrée	Accès	hérité de
Aucun accès défini		

Add:

Who:	Rights:
<input type="text"/> <input checked="" type="radio"/> user <input type="radio"/> group	<input checked="" type="radio"/> basic <input type="radio"/> advanced
OR	<input type="radio"/> All
<input type="radio"/> owner	<input checked="" type="radio"/> Read only
<input type="radio"/> authenticated	
<input type="radio"/> unauthenticated	
<input type="radio"/> all users	

update access



- **Celui qui partage un agenda donne :**
  - Des droits d'accès en lecture et/ou en écriture
  - Accès à des utilisateurs et/ou à des groupes d'utilisateurs
- **Pas de notification lorsqu'un utilisateur partage son agenda**
- **Pour s'abonner à un agenda partagé :**
  - Connaître le login
  - Connaître le nom de l'agenda



- Lors de la planification, par défaut les destinataires auront une pop-up sur l'interface web

The screenshot displays the Bedework calendar interface for January 2008. The interface includes a navigation bar with tabs for 'JOUR', 'SEMAINE', 'MOIS', and 'ANNEE'. The main calendar grid shows days from Monday to Thursday. A notification popup is overlaid on the calendar, with a blue header that reads 'La page sur http://194.199.90.101:8080 dit :'. The popup contains a question mark icon and the text 'You have 1 pending item in your inbox. Go to inbox?'. Below the text are 'OK' and 'Annuler' buttons. A black arrow points from the notification popup to the 'michel' entry in the 'abonnements' section of the left sidebar, which is circled in red.

- Notification possible par envoi de mail



- **Export au format .ics**
- **Implémentation de SyncML en cours**
- **Groupe de travail en cours pour l'interfaçage avec Outlook (projet openconnector)**
- **Client supportant le protocole CalDAV**





## 2006, développement d'une portlet :

- en collaboration avec Jahia
- licence LGPL
- version 3.2 de bedework
- Java Server Faces (Tomahawk)
- base de données à l'initialisation
- utilisateurs et groupes ldap
- smtp



## Exemple de vue (semaine) :

Ajouter un événement

01 Jour 07 Semaine 07 Compacte 07 Complète 31 Mois

26/01/2008

Gestion des vues et des calendriers

	lun. 21/01 +	mar. 22/01 +	mer. 23/01 +	jeu. 24/01 +	ven. 25/01 +
700					
800				<b>CM 4 055 HANZO MICHELINE (frade0031)</b> 08:00 - 10:00 à Amphi 01	
900					
1000		<b>CM 4.052 MH HANZO MICHELINE (frade0031)</b> 10:15 - 12:15 à Amphi 01	<b>CM 4 053 ML LESPINASSE MARC-YVES (frade0031)</b> 10:15 - 12:15 à SC 06	<b>CM 4.052 MH HANZO MICHELINE (frade0031)</b> 10:15 - 12:15 à Amphi 13	
1100					
1200					
1300					
1400	<b>Correction sujets 3.051 et 3.052 NESPOLO MASSIMO (frade0031)</b> 14:00 - 17:00 à Salle TP31	<b>TP 4.052 MH gr TP ST.A HANZO MICHELINE (frade0031)</b> 14:00 - 16:00 à Salle Pétro. 2		<b>Evaluation de l'enseignement SAUSSE JUDITH (frade0031)</b> 14:00 - 16:00 à Salle ATELA bis	
1500					
1600		<b>CM 4 057 VILASI MICHEL (frade0031)</b> 16:15 - 18:15 à Amphi 02	<b>CM 4 057 VILASI MICHEL (frade0031)</b> 16:15 - 18:15 à Salle TP géol. 2		
1700					
1800					
1900					



# Gestion des calendriers, vues et disponibilités

Gestion des calendriers (accès, ...)

The screenshot displays a web interface for calendar management, organized into three main sections:

- Vues (Views):** Features a dropdown menu currently set to 'Default'. To its right are icons for 'A/E' (alarm), a plus sign, and a trash can. Below this, a checked checkbox is next to the text 'calendar (Fradet Didier)', followed by icons for editing, deleting, and adding to the view.
- Calendriers (Calendars):** Features a dropdown menu set to 'mes calendriers' and a '+ Nouveau' button. Below this is a section titled 'ajouter à la vue - Default -' containing two entries: 'Trash' (unchecked) and 'calendar' (checked), each with associated icons for editing, deleting, and adding to the view.
- Disponibilités (Availability):** Features a text input field and an icon representing a group of people.



## Gestion des accès :

**Nom\*:**

**Description\*:**

**Mots clés:**

**Notification:**  Me notifier par email lorsqu'un évènement de ce calendrier change

**Afficher comme "occupé" :**  Ajouter ce calendrier pour voir mes disponibilités

**Synch :**  Ajouter ce calendrier pour permettre la synchronisation avec Outlook ou un PDA

**CALDAV :**

▼ Gestion des droits d'accès (calendrier)

	Privé	Occupation	Lecture	Ecriture	Admin
Le propriétaire (Fradet Didier)					<input checked="" type="radio"/>
Personnes authentifiées	<input type="radio"/>	<input checked="" type="radio"/>	<input type="radio"/>	<input type="radio"/>	<input type="radio"/>
Accès tout public	<input type="radio"/>	<input checked="" type="radio"/>	<input type="radio"/>	<input type="radio"/>	<input type="radio"/>





**Chercher**  Utilisateur  Groupe

## Exemple occupation (freebusy)

mer. 23/01	jeu. 24/01	ven. 25/01
		<b>Occupé</b> 08:00 - 11:00 à (Fradet Didier)
<b>Occupé</b> 09:00 - 11:00 à (Fradet Didier)	<b>TD M3 R&amp;T 11 (dfradet)</b> 10:00 - 12:00 à TD 22	
	<b>Occupé</b> 14:00 - 17:00 à (Fradet Didier)	
<b>CM M3 R&amp;T 1A (dfradet)</b> 16:00 - 18:00 à Amphi 1		

**Vues**

Default AJE +


calendar (Fradet Benjamin)    

---

**Calendriers**


mes calendriers + Nouveau


ajouter à la vue - Default -

calendar 

---

**Disponibilités**

dfradet 

Fradet Didier 



## Création d'un événement :

**Titre\*:** 
**Calendrier\*:**

**Début :**     : 
**Fin :**     :

Date
  Durée (par jour)
  Durée (par semaine)

**Description:** 
**Lieu:**

**▼ Recurrence**  
 Répéter: 
  
 Ne pas répéter ce rendez-vous

**▼ Invitation**  
 Ajouter invité  Interne  Externe  
 Rechercher

**▼ Gestion des droits d'accès (événement)**

	Privé	Occupation	Lecture	Ecriture	Admin
Le propriétaire (Fradet Didier)					<input checked="" type="radio"/>
Personnes authentifiées	<input type="radio"/>	<input checked="" type="radio"/>	<input type="radio"/>	<input type="radio"/>	<input type="radio"/>
Accès tout public	<input type="radio"/>	<input checked="" type="radio"/>	<input type="radio"/>	<input type="radio"/>	<input type="radio"/>

  
**Chercher**  Utilisateur  Groupe

**▶ Gestion des droits d'accès (calendrier)**



## Utilisation de clients lourds avec caldav (testé avec Sunbird, Évolution, iCal d'Apple)

	21 Jan Lundi	22 Jan Mardi	23 Jan Mercredi	24 Jan Jeudi	25 Jan Vendredi
8:00				CM 4 055 HANZO MICHELINE	
9:00					
10:00		CM 4.052 MH HANZO MICHELINE	CM 4 053 ML LESPINASSE MARC-YVES	CM 4.052 MH HANZO MICHELINE	
11:00					
12:00					
13:00					
14:00	Correction sujets 3.051 et 3.052 NESPOLO MASSIMO	TP 4.052 MH gr TP ST.A HANZO MICHELINE		Evaluation de l'enseignement SAUSSE JUDITH	
15:00					
16:00		CM 4 057 VILASI MICHEL	CM 4 057 VILASI MICHEL		
17:00					
18:00					



- pas d'import-export global (client lourd obligatoire)
- pas d'impression
- mécanisme de recherche Idap plus élaboré que Bedework standard
- affichage proche d'un agenda papier
- bonne réactivité
- caldav spécifique (site de Jahia)





## Synthèse

Authentication CAS	Oui
Interfaçage LDAP	Oui
Gestion de groupes	Oui (groupes LDAP)
Utilisation des groupes	Partage d'agendas
Partage d'agendas	Groupes, personnes, tous
Information des partages	Non
Agenda de groupe	Utilisation du partage
Agenda d'une ressource	Utilisation du partage
Invitation	Oui
Import/export	Format ics



## Synthèse

Synchronisation	Caldav
Agendas multiples	Oui
Accès particulier événement	Oui
Impression des plannings	Oui sauf portlet
Visualisation des disponibilités	Oui
Interfaçage Ade	Export Ade, import Bedework



# Questions



bedework.org