



# Atelier Indicateur

## Agimus-NG: Vers un audimat des services

Julien Marchal  
Guillaume Colson



Nicolas CAN



# Etat d'avancement technique du projet



## Etat d'avancement technique

# Etat d'avancement technique du projet

## ❖ Mise à jour des composants

- \* Logstash 1.5 :
  - Nouveau filtre ldap (dépôt sur rubygem pour installation)
  - Mise à jour des configurations (translate, etc.)
- \* Script de traitement quotidien (daily\_batch)
- \* Script de déploiement (attributs en paramètre, ./build)

## ❖ Nouveautés:

- \* Nouvelle configuration pour traitement des logs du CAS (panorama complet des connexions aux applications de l'ENT)
- \* Développement d'une application expérimentale en Php (frontal de gestion des accès aux graphiques Kibana)



# Etat d'avancement technique du projet

## ❖ Application de visualisation :

Logo

Administration

Vos tableaux de bords:

Moodle

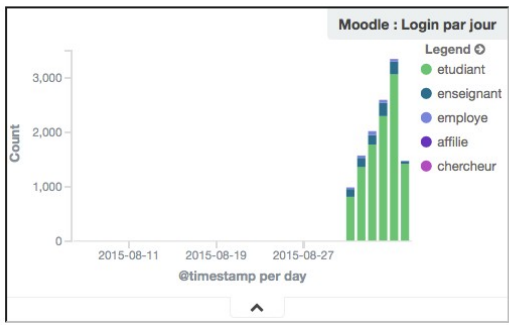
Annuaire Ldap

Esup

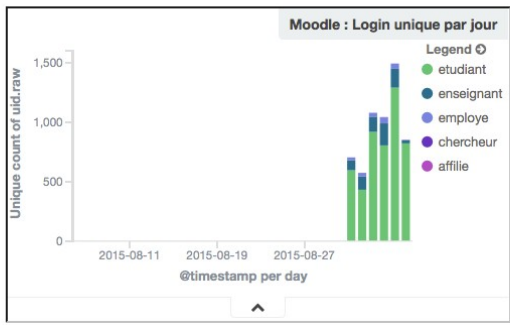
Administrator

2015-08-06 - 2015-09-06 - Déconnexion

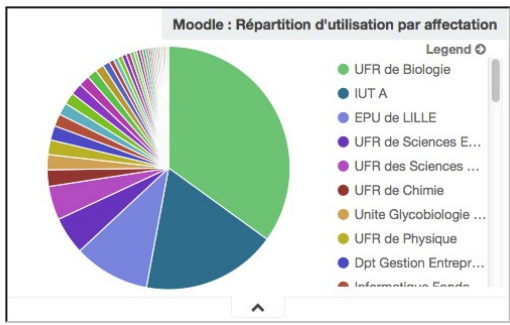
### Agimus NG Tableau de bord "Moodle"



**Moodle : login par jour**  
Nombre de connexion par jour par affiliation



**Moodle : Login unique par jour**  
nombre de personne qui se sont connecté à moodle par affiliation



**Moodle light : Répartition d'utilisation par affiliation**  
Répartition de l'utilisation de Moodle par affiliation

Université Lille 1  
Toggle Menu





# Documentation du projet

## ❖ Dépôt sur Github :

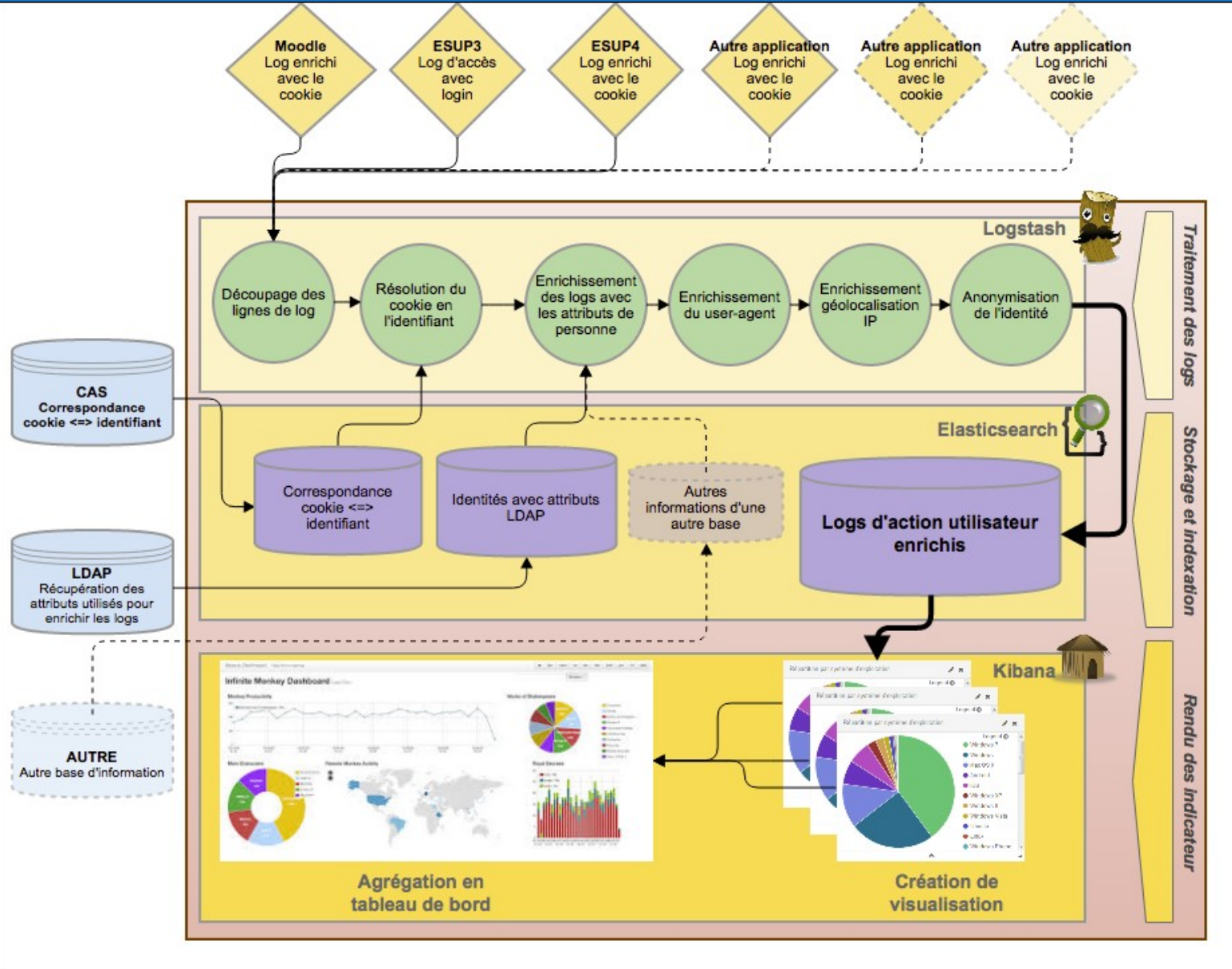
- \* <https://github.com/EsupPortail/agimus-ng>
- \* Contient tous les fichiers de configuration et de traitement d'Agimus
- \* Documentations spécifiques pour chaque composant (Logstash, Kibana, script de traitement)
- \* Travail collaboratif autour du projet (déploiement, etc.)

## ❖ Wiki:

- \* <https://www.esup-portail.org/wiki/display/AGIMUSNG/Documentations>
- \* Mise à jour des pages pour plus de clarté
- \* Installation complète de A à Z (debian, centos, sources)
- \* Vidéo de présentation : Agimus-ng en 15min.



# Documentation du projet : Schéma de concept





## Point d'avancement du projet dans les établissements



# Avancement dans les établissements

## ❖ Travail collaboratif:

- \* Partage encouragé :
  - Dépôt github
  - Tableau de bord sur Trello
  - Visioconférence toutes les 3 semaines
  - Liste de diffusion : [gt-indicateurs@esup-portail.org](mailto:gt-indicateurs@esup-portail.org)
- \* Support du groupe de travail pour analyser vos services
- \* Partage des paramétrages pour faire vivre l'outil (fichier de configuration, divers scripts etc.)



# Avancement dans les établissements

## ❖ Lille 1:

- \* Remise à zéro au 1<sup>er</sup> septembre
- \* Traitement quotidien de l'annuaire, du portail Esup V3 et de Moodle.
- \* 3 tableaux de bord en place :
  - Annuaire
  - Portail V3
  - Moodle
- \* A venir :
  - Mise en place du frontal kibana
  - Traitement des logs du CAS
  - Statistique en %



# Avancement dans les établissements

## ❖ Université de Lorraine :

- \* Suivi des services effectifs depuis le début de l'année 2015
- \* Traitement quotidien du portail Esup(v4), Moodle et CAS
- \* 4 tableaux de bords en place : Annuaire, Portail, CAS et suivi entrepôt de données
- \* A venir:
  - Enrichissement des indicateurs moodle et création du tableau de bord
  - Traitement quotidien des flux de mails (entrant/sortant, par domaine, listes de diffusion, ...)
  - Ajout de services au traitement quotidien



# Avancement dans les établissements

## ❖ Université de La Réunion :

- \* Serveur Agimus-NG déployé en juin 2015
- \* Traitement quotidien de Moodle et CAS
- \* 3 tableaux de bords en place :
  - Annuaire LDAP
  - Requêtes CAS
  - Requêtes Moodle
- \* A venir:
  - lisibilité des indicateurs et tableaux de bord (exemple : interprétation "humaine" des URL)
  - ajout de services (Bureau Virtuel, Google Apps, services BU, etc.)
  - moyen/long terme : articulation avec un projet d'entrepôt Big Data pour l'établissement
  - moyen/long terme : appui à la recherche en sciences de l'éducation (exemple : corrélation fréquentation d'un cours Moodle / réussite à l'examen)



# Avancement dans les établissements

## ❖ UPVD (Perpignan):

- \* Serveur Agimus-NG déployé en juin 2015
- \* traitement des logs du CAS et de l'ENT en place
- \* 2 tableaux de bords en place :
  - Annuaire LDAP
  - Requêtes ESUP 4
- \* A venir:
  - Se perfectionner sur Elasticsearch : Visualisation avancée (requêtes pour mieux visualiser les services tel que LMS,agenda,helpdesk,webmail ...)
  - Consolidation du serveur Elasticsearch
  - Améliorer notre traitement de LOG : automatisation et données remontées
  - Mettre en place le front-agimus-ng
  - Ajout d'autres services dans le traitement des logs



# Avancement dans les établissements

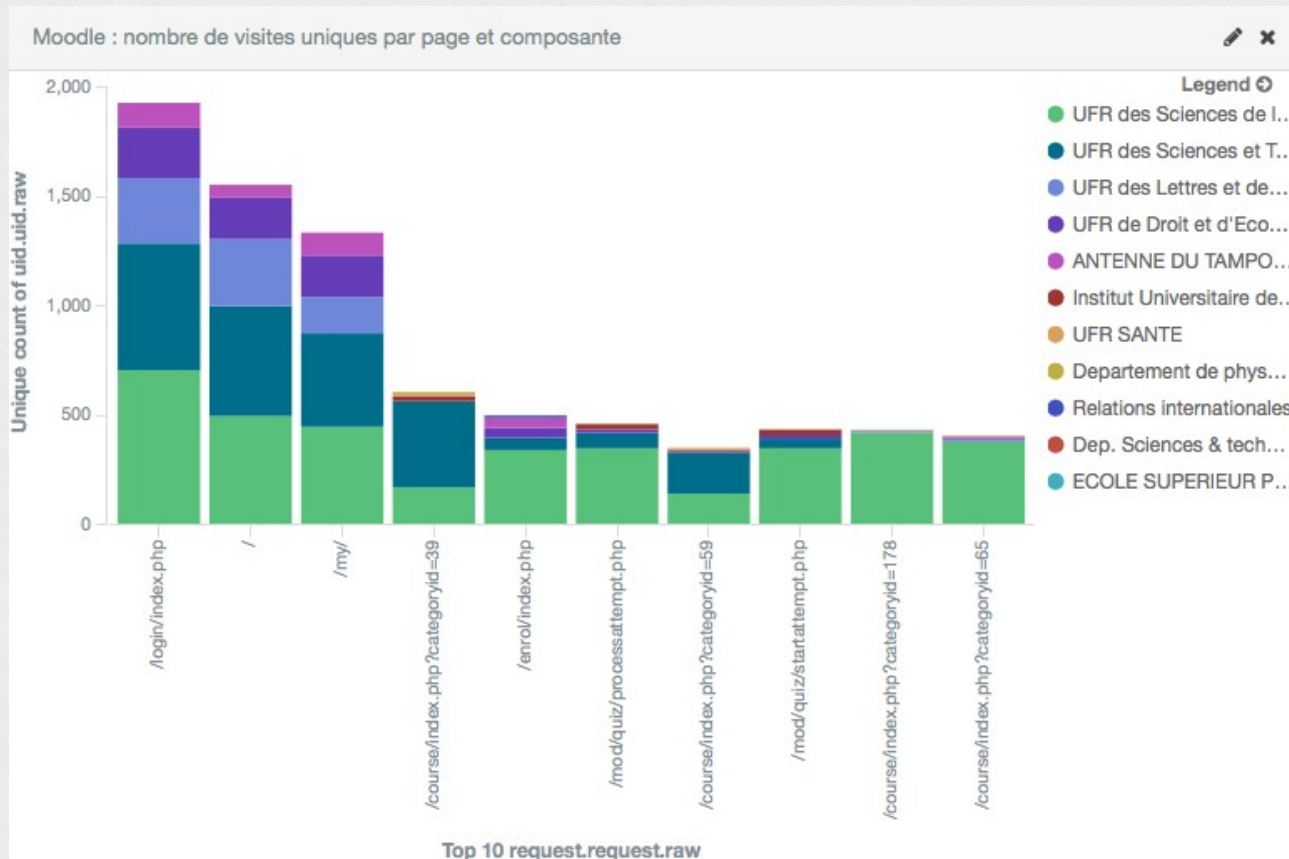
## ❖ Paris 1 :

- \* Importation des logs dans elasticsearch en temps réel grâce à logstash-forwarder depuis plusieurs serveurs (CAS et ENT)
- \* Traitement quotidien pour l'index LDAP + mise à jour de l'index LDAP toutes les 10 minutes
- \* 4 tableaux de bords en place :
  - Annuaire LDAP
  - Requêtes ESUP
  - CAS
  - Informations techniques et géolocalisation (Exploite user-agent et geo-point)
- \* A venir:
  - Réflexion sur les application shibbolétisées
  - Mise en place de plus d'indicateurs
  - Importation des anciennes statistiques dans elasticsearch



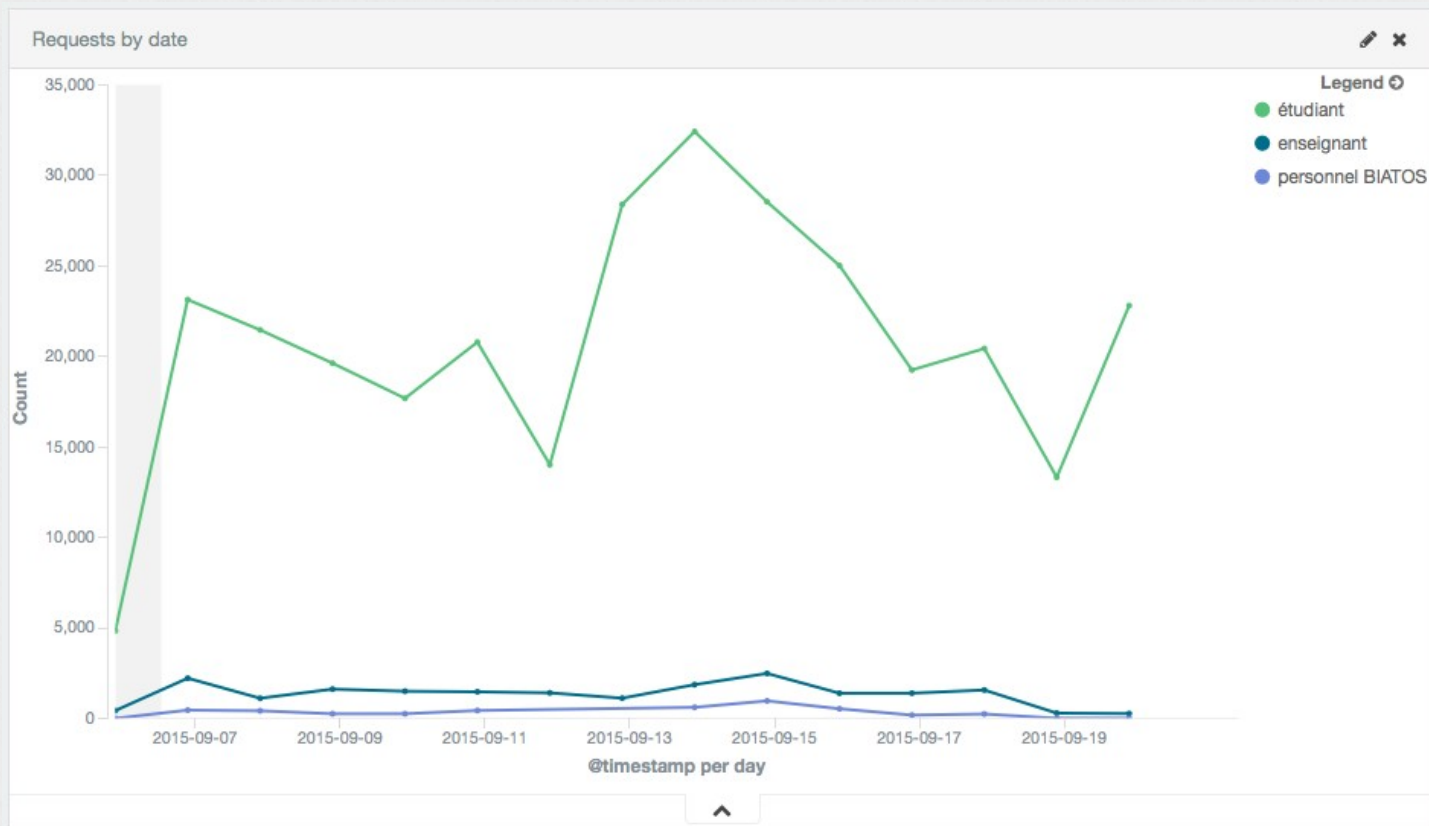
# Avancement dans les établissements :

## ❖ Exemples de graphiques :



# Avancement dans les établissements :

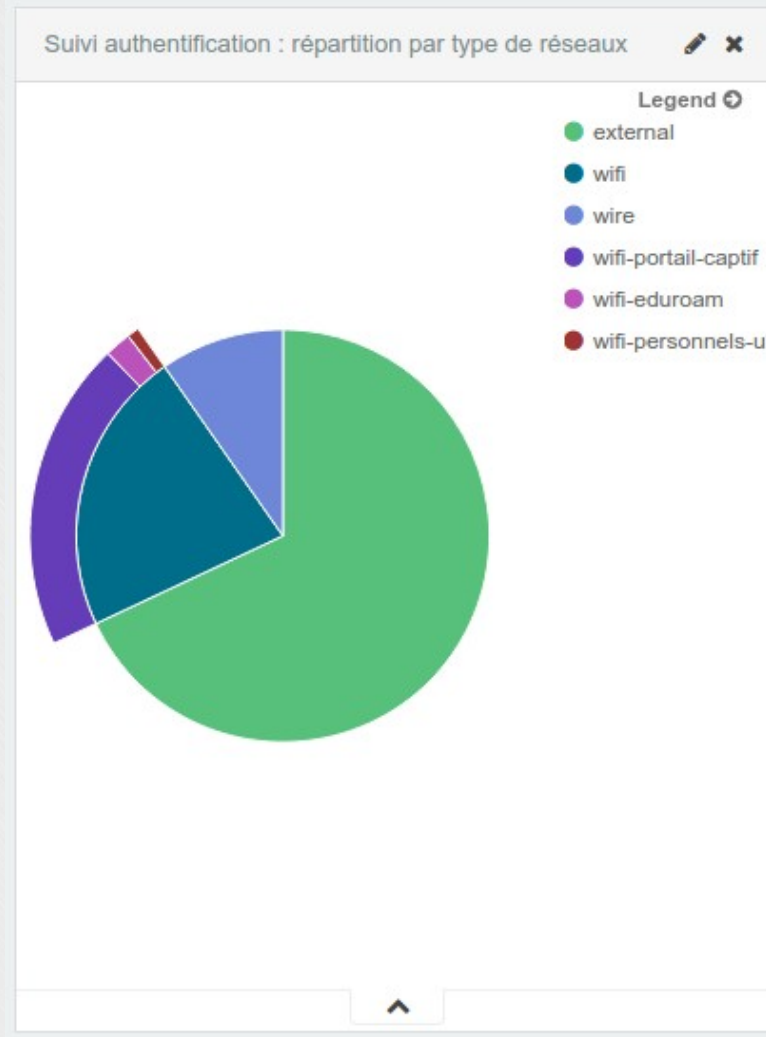
## ❖ Exemples de graphiques :





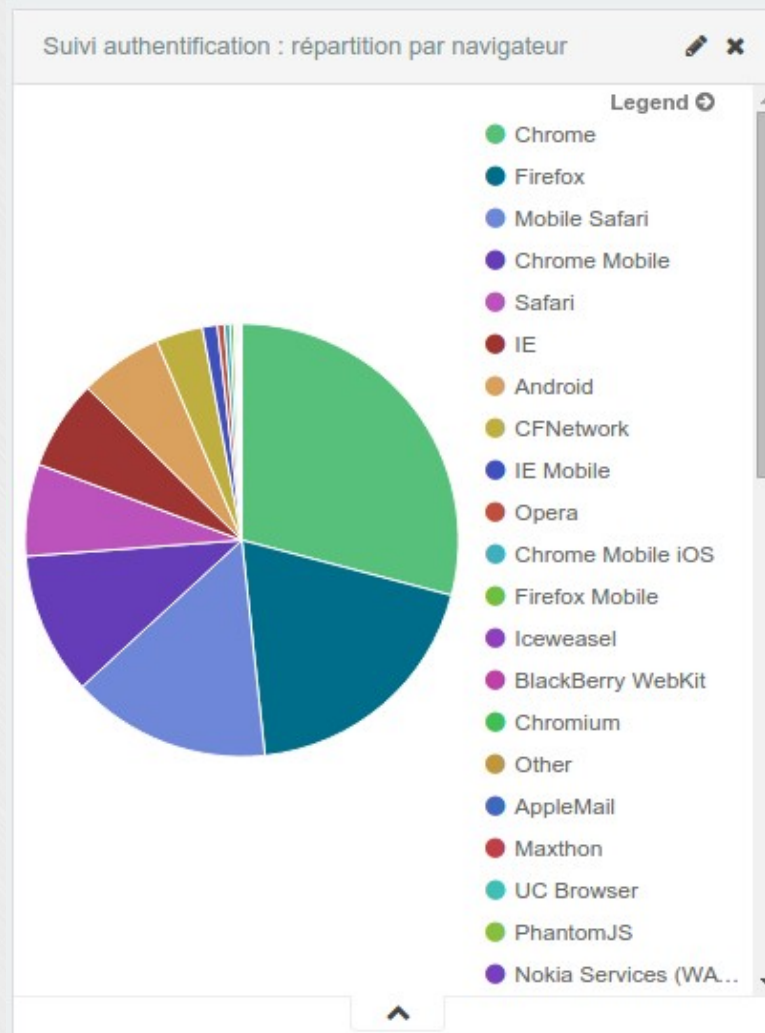
# Avancement dans les établissements :

## ❖ Exemples de graphiques :



# Avancement dans les établissements :

## ❖ Exemples de graphiques :



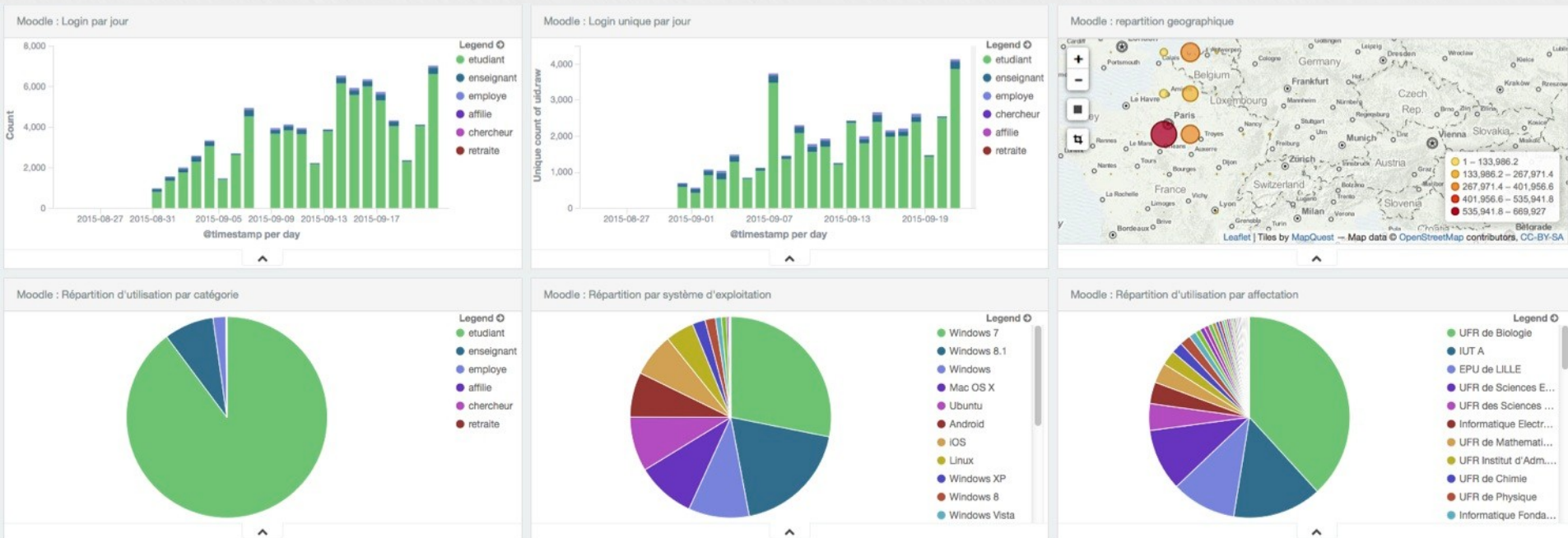
# Avancement dans les établissements :

## ❖ Exemples de graphiques :



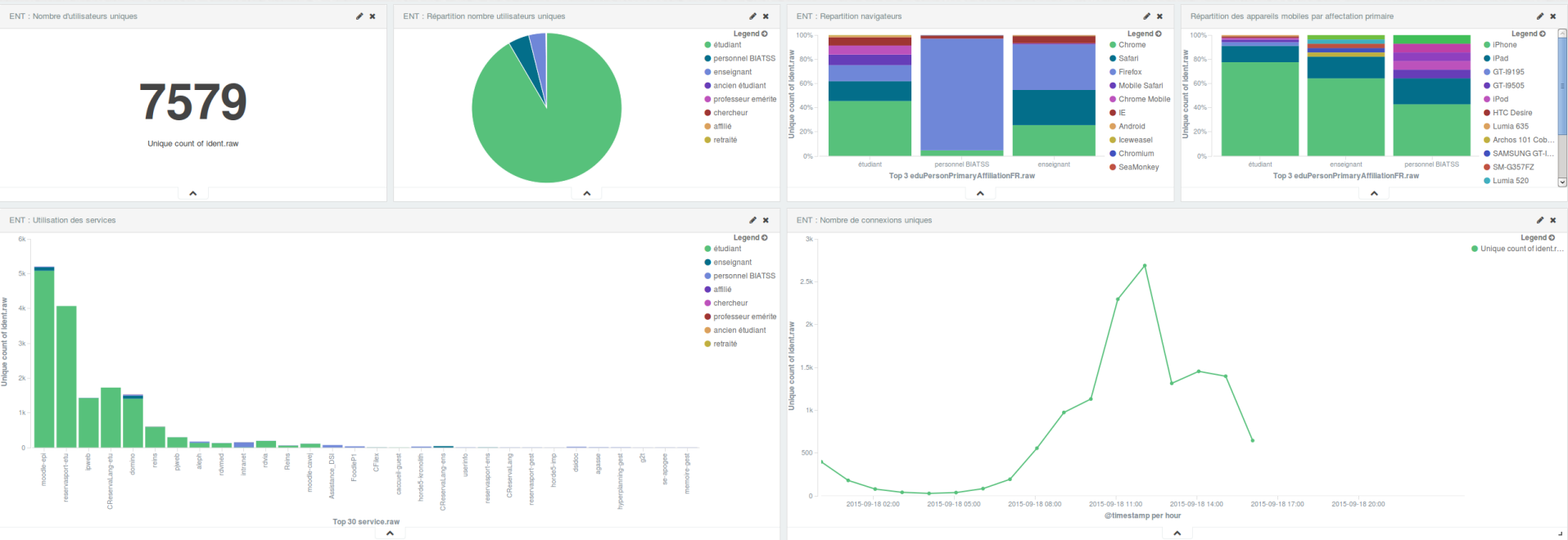
# Avancement dans les établissements :

## ❖ Exemples de tableaux de bord :



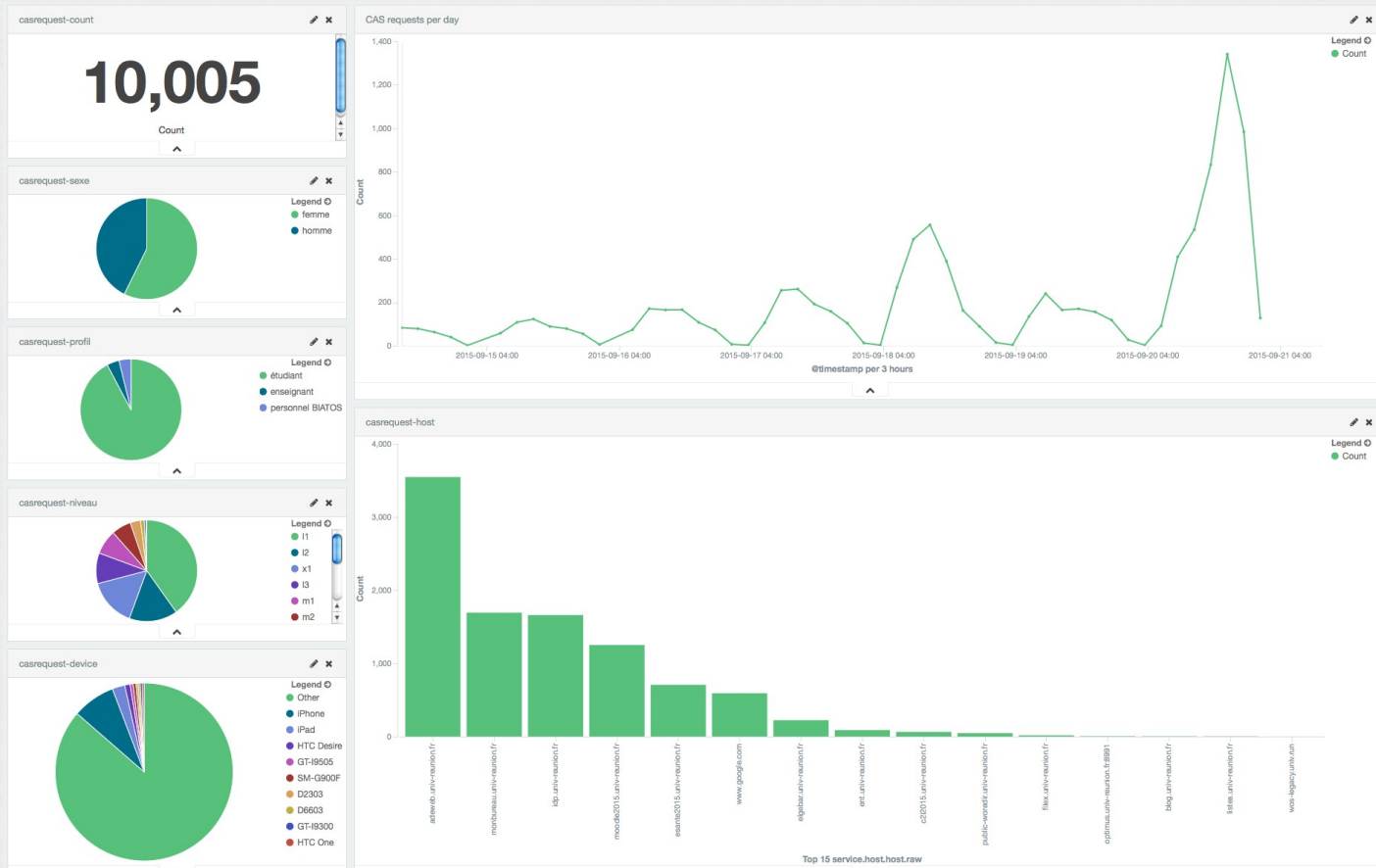
# Avancement dans les établissements :

## ❖ Exemples de tableaux de bord :



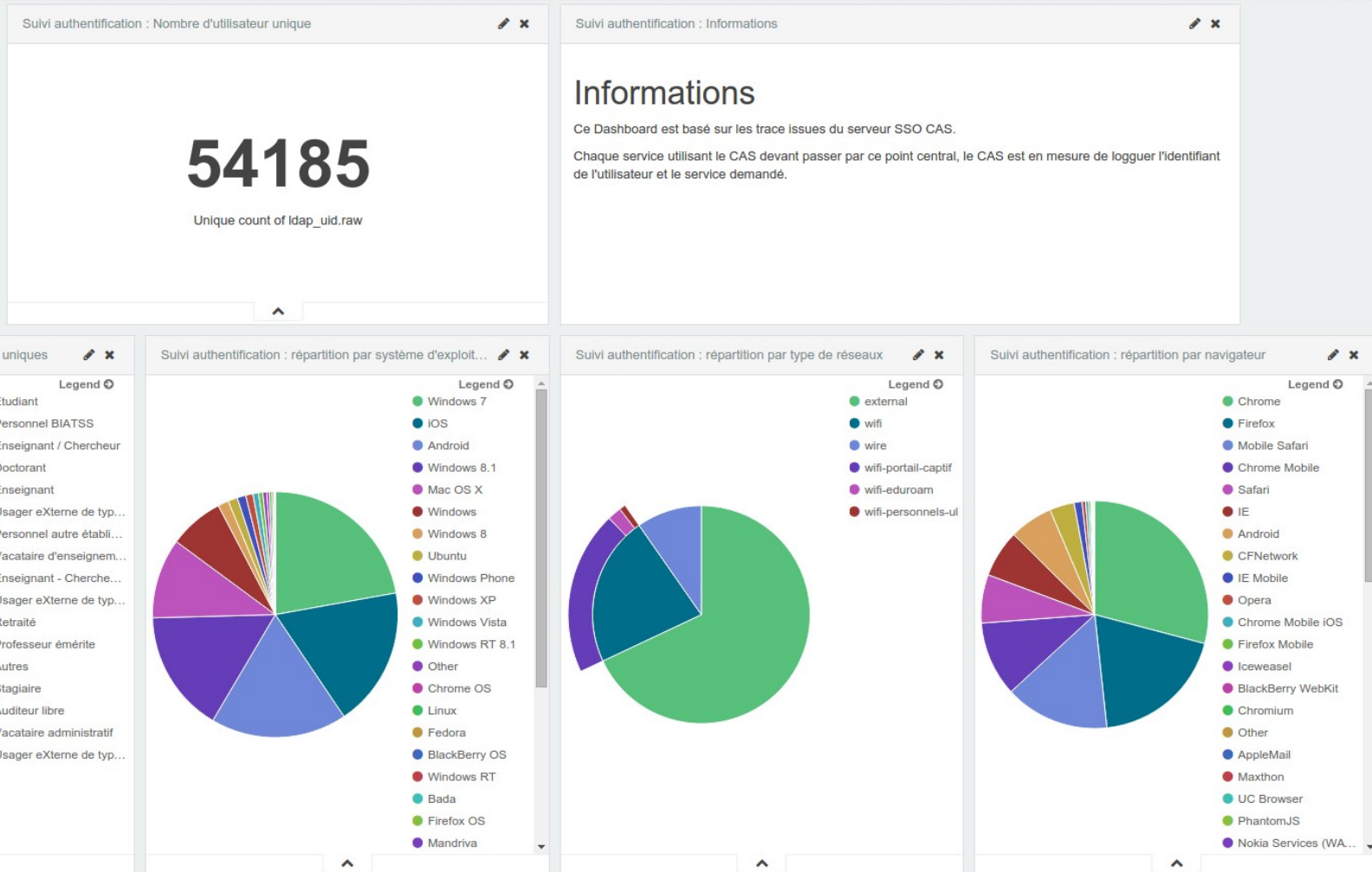
# Avancement dans les établissements :

## ❖ Exemples de tableaux de bord :



# Avancement dans les établissements :

## ❖ Exemples de tableaux de bords :





## Prochaines évolutions du projet



# Évolutions du projet :

- ❖ Diverses idées vont compléter les services de l'outil
  - \* Frontal de gestion des accès aux graphiques



# Évolutions du projet :

- ❖ Diverses idées vont compléter les services de l'outil
  - \* Frontal de gestion des accès aux graphiques
  - \* Nouveaux services traités



# Évolutions du projet :

- ❖ Diverses idées vont compléter les services de l'outil
  - \* Frontal de gestion des accès aux graphiques
  - \* Nouveaux services traités
  - \* Indicateurs de réussite en fonction de l'utilisation des services numériques -> domaine de la recherche

	Décision	<u>nb étudiant</u>	<u>nb min connexion</u>	<u>nb max connexion</u>	<u>nb total connexion</u>	<u>nb moy connexion</u>
ATB	décision en attente d'un autre semestre (une UE n'atteint pas la barre)	2	0	1652	1652	826
AJ	Ajourné (échec)	14	0	2301	15719	1122
ATT	Décision en attente d'un autre semestre (moyenne non atteinte)	2	1120	2133	3253	1626
NAR	Echec, non autorisé à redoubler	19	0	2318	16073	845
RAT	Rattrapage	1	0	0	0	0
Démission		14	0	573	1292	92
ADC	Validé par compensation	1	2447	2447	2447	2447
ADM	Validé	77	0	6200	154703	2009
ADJ	Validé par le jury	2	1383	1714	3097	1548



# Organisation d'un workshop

## ❖ Workshop :

- \* Projet stable, prêt pour ouverture.
- \* Sur 2 jours :
  - Lundi 12 octobre (10h-17h) et mardi 13 octobre (9h30-16h)
  - A Paris dans les locaux de l'Université Paris Descartes



# Organisation d'un workshop

## ❖ Workshop :

- \* Projet stable, prêt pour ouverture.
- \* Sur 2 jours :
  - Lundi 12 octobre (10h-17h) et mardi 13 octobre (9h30-16h)
  - A Paris dans les locaux de l'Université Paris Descartes
- \* Basé sur une VM de travail



# Organisation d'un workshop

## ❖ Workshop :

- \* Projet stable, prêt pour ouverture.
- \* Sur 2 jours :
  - Lundi 12 octobre (10h-17h) et mardi 13 octobre (9h30-16h)
  - A Paris dans les locaux de l'Université Paris Descartes
- \* Basé sur une VM de travail
- \* Etude et mise en place de l'ensemble de la chaîne de traitement :
  - Explications du fonctionnement de la chaîne d'acquisition et d'enrichissement
  - Installation des briques nécessaires à Agimus-NG (elasticsearch, kopf, logstash, kibana)
  - Configuration et prise en main d'Agimus-NG



# Organisation d'un workshop

## ❖ Workshop :

- \* Projet stable, prêt pour ouverture.
- \* Sur 2 jours :
  - Lundi 12 octobre (10h-17h) et mardi 13 octobre (9h30-16h)
  - A Paris dans les locaux de l'Université Paris Descartes
- \* Basé sur une VM de travail
- \* Etude et mise en place de l'ensemble de la chaîne de traitement :
  - Explications du fonctionnement de la chaîne d'acquisition et d'enrichissement
  - Installation des briques nécessaires à Agimus-NG (elasticsearch, kopf, logstash, kibana)
  - Configuration et prise en main d'Agimus-NG
- \* Réflexion sur les indicateurs :
  - Création de graphiques et de tableaux de bord
  - Discussion autour de la démarche d'indicateur





# Merci de votre attention



## Des questions ?