

**ESUP** Portail

 **apereo**  
*Serving the Academic Mission*

# Using Surveys and Server Data to Understand Users

# Université Littoral – Côte d'Opale

- A very young university: 20 years old
- A small university: about 10,000 students
- Approximately 1000 academics/staff members
- A distributed university between 4 cities: Boulogne sur Mer, Calais, Dunkerque and Saint-Omer
- ULCO covers the four broad fields of teaching and research except Health Sciences



# A short history

- Epistemon (first platform): fork of Ganesha (in 2002)
- July 2010 : Setting up a production server
- 2010–2011 : Use both Epistemon and Sakai
- 2011–2012 : Epistemon in archive mode
- September 2012 : May Epistemon rest in peace...
- We currently use Sakai CLE 2.9.2
- Number of websites (projects/courses) : > 600

# Université Pierre et Marie Curie

- Heir of the Faculty of Sciences of Sorbonne
- Moved from the old buildings on a new campus in the 60s
- The largest Sciences and Medicine university in France
- Ranking first Research Institution in France
- Ranking first Research Institution in Mathematics in the World
- 4 000 Academic, 4 000 support staff
- 30 000 students (20 000 in Sciences, 10 000 in Medicine)

# A longer history

- WebCT
- September 2007: Sakai CLE 2.4.x production
- Y+1: sites +57%
- Y+2: sites +89%
- Y+3: sites +28%
- Y+4: sites +35%
- Y+5 up to May 2013: +9%

The logo for ESUP Portail, featuring the text "ESUP" in blue and "Portail" in red, with a blue swoosh underneath.The logo for apereo, featuring a stylized 'a' icon and the text "apereo" in a bold, lowercase font, with the tagline "Serving the Academic Mission" below it.

- Objectives of the study
- Sakai use
- IT: the feelings from students and teachers

# The inquiry

- Based on a framework established in 2011 by the community
- Call for answer: From May to June 2012 (UPMC) and from June to September (ULCO)
- Number of students: 330 students (UPMC) and 135 students (ULCO)
- Number of teachers/staff members: 110 (UPMC) and 46 (ULCO)
- Two parts:
  - based on the survey : Sakai tools use and General feeling about IT and LMS
  - based on the stats from database : Sakai tools use

**ESUP** Portail

 **apereo**  
*Serving the Academic Mission*

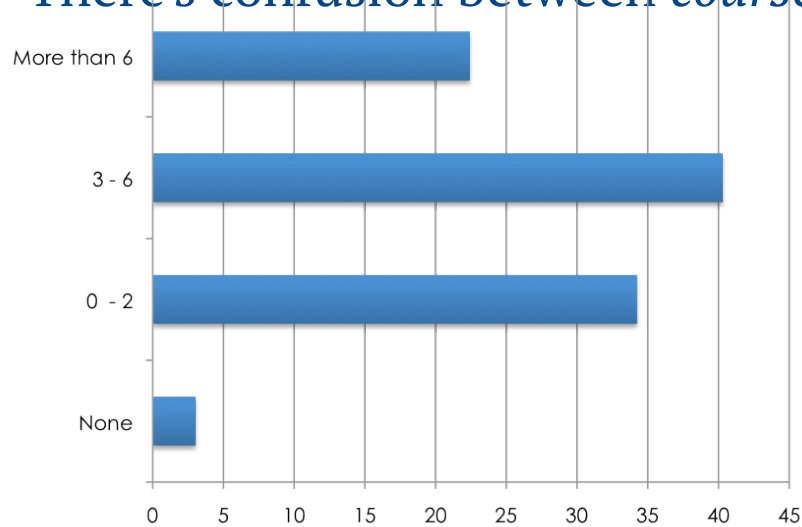
# Sakai tools use The survey



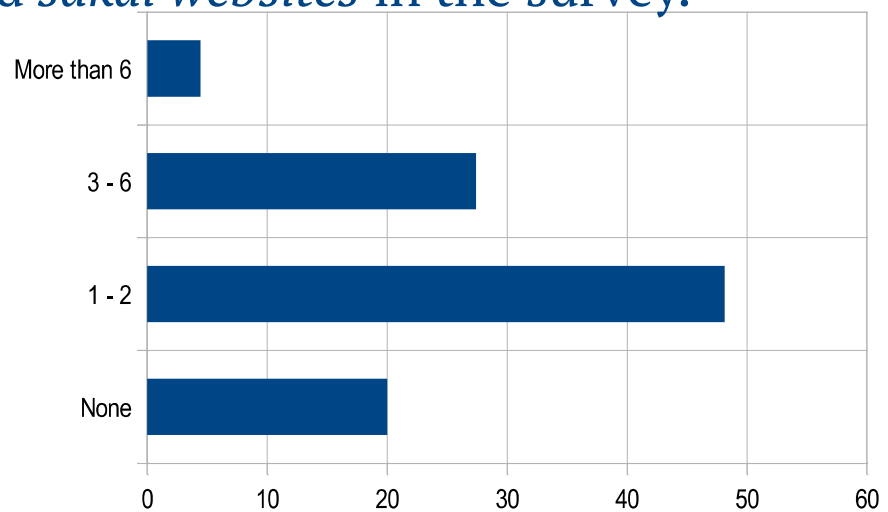
# Sakai use: students

## Number of courses in LMS

- Largely used at Bachelor and M1 level (UPMC)
- Mostly used by Adult Continuous Education (ULCO)
- Courses are not automatically created: so, for instance, a teacher can use one website for several courses.
- There's confusion between *courses* and *sakai websites* in the survey.



**UPMC**  
SORBONNE UNIVERSITÉS



**ulco** UNIVERSITÉ  
DU LITTORAL  
CÔTE D'OPALE

**UPMC**  
SORBONNE UNIVERSITÉS

**ulco** UNIVERSITÉ  
DU LITTORAL  
CÔTE D'OPALE

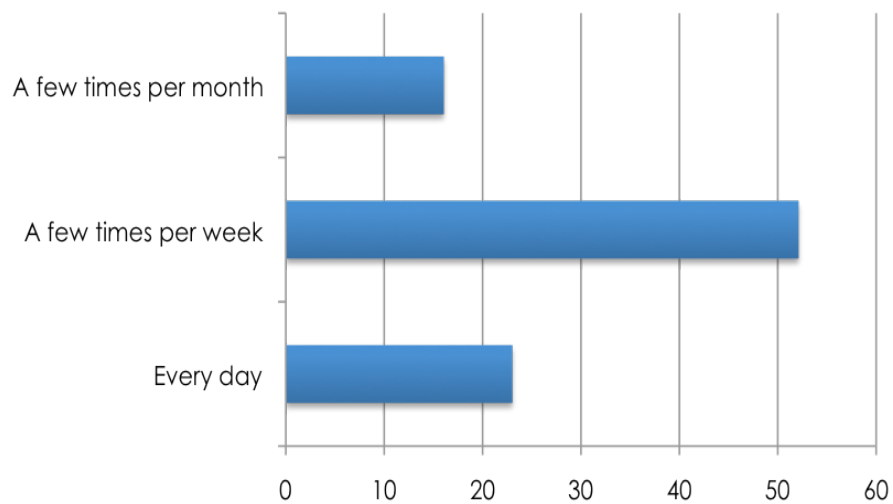
**ESUP** Portail

Paris, FRANCE  
6 et 7 février

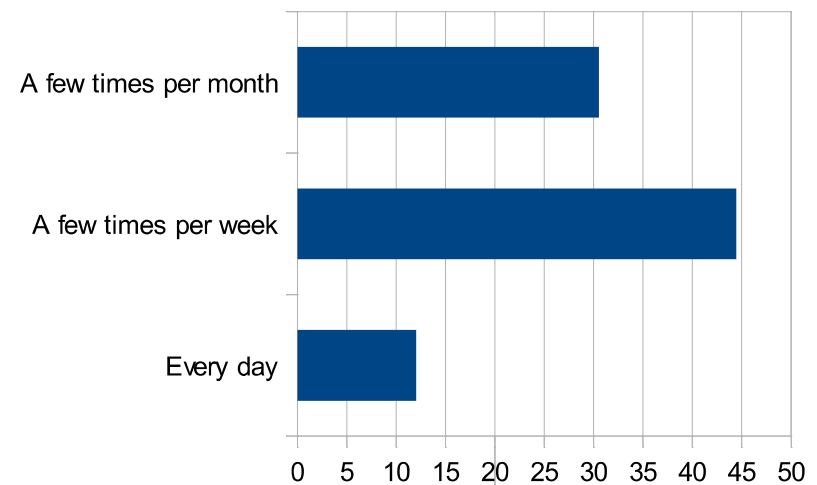
# Sakai use: students

## Number of connections

- Between 100-500 simultaneous connections
- A little more of 'a few times per month' because of several alternate training at ULCO and work placements in June.



**UPMC**  
SORBONNE UNIVERSITÉS

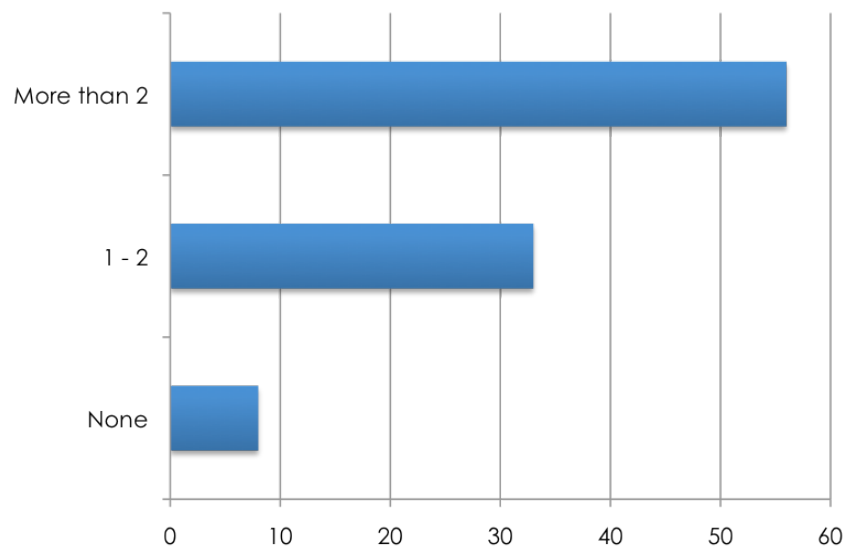


**ulco** UNIVERSITÉ  
DU LITTORAL  
CÔTE D'OPALE

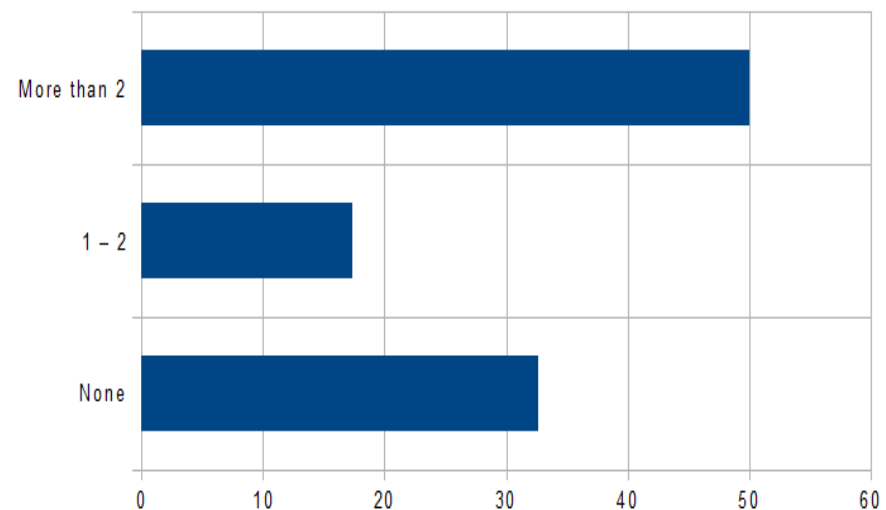
# Sakai use: teachers

## Number of courses in LMS

- Not all teachers have adopted Sakai: for instance, only 160 teachers @ULCO had created courses.
- Exceptions: Medicine and Biology (UPMC) and Adult Education (ULCO)



**UPMC**  
SORBONNE UNIVERSITÉS



**ulco** UNIVERSITÉ  
DU LITTORAL  
CÔTE D'OPALE

**UPMC**  
SORBONNE UNIVERSITÉS

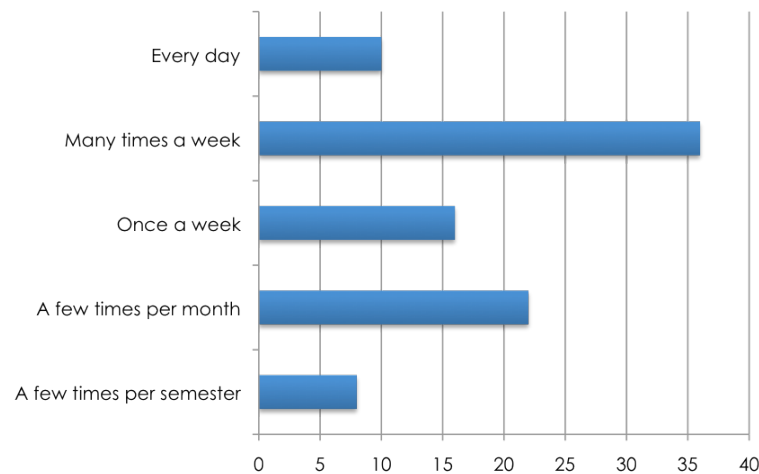
**ulco** UNIVERSITÉ  
DU LITTORAL  
CÔTE D'OPALE

**ESUP Portail**

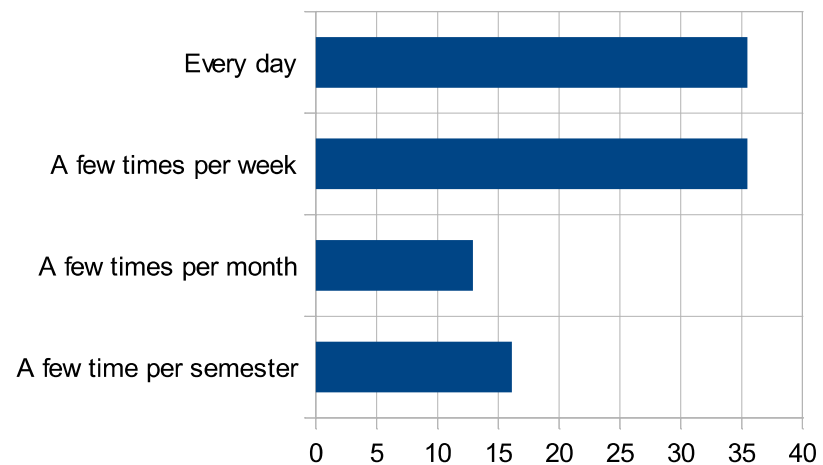
**Paris, FRANCE**  
**6 et 7 février**

# Sakai use: teachers connections per day

- Between 60% and 70% use Sakai during the week (UPMC & ULCO)
- A majority of them uses Sakai as a major tool



**UPMC**  
SORBONNE UNIVERSITÉS

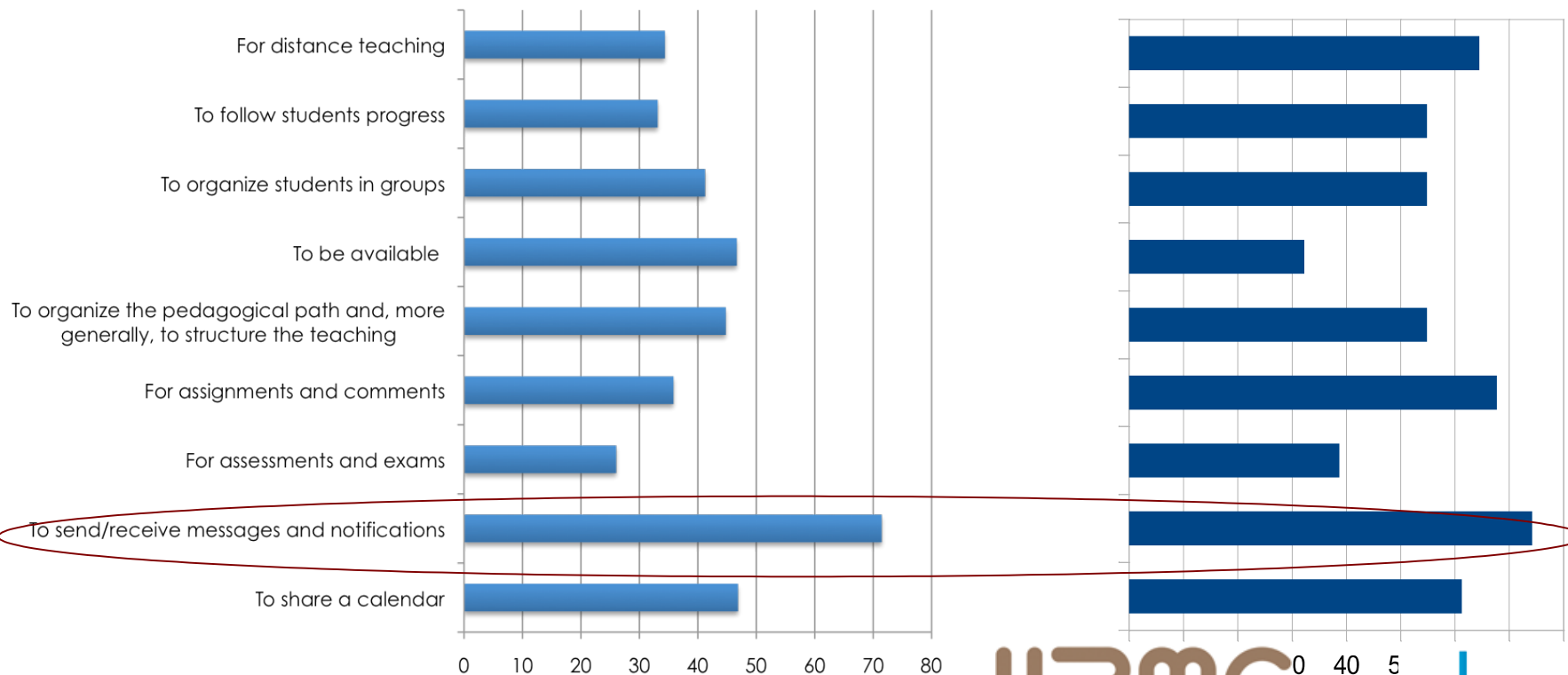


**ulco** UNIVERSITÉ  
DU LITTORAL  
CÔTE D'OPALE

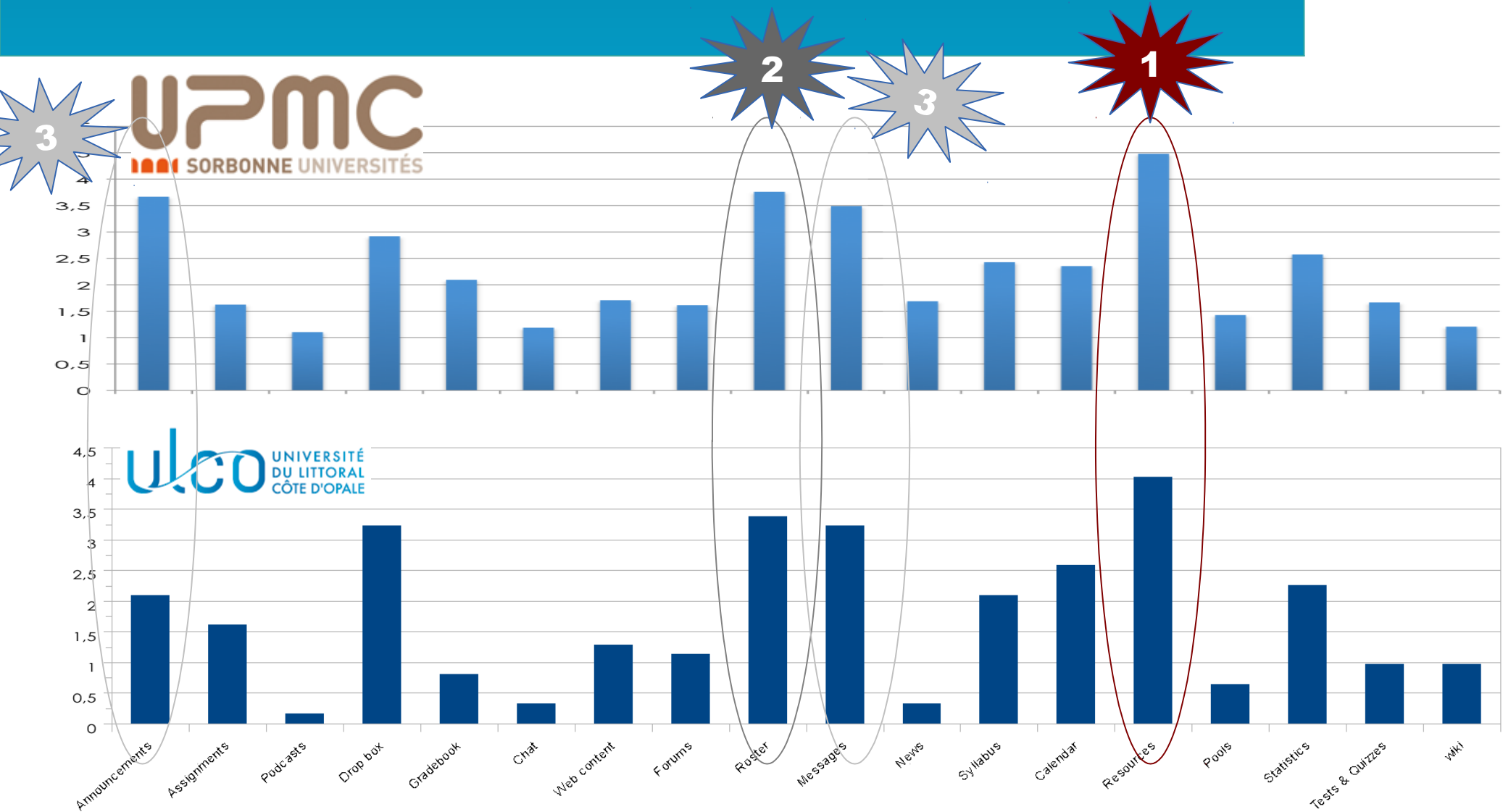
# Main objectives for teachers

## Teachers LMS use

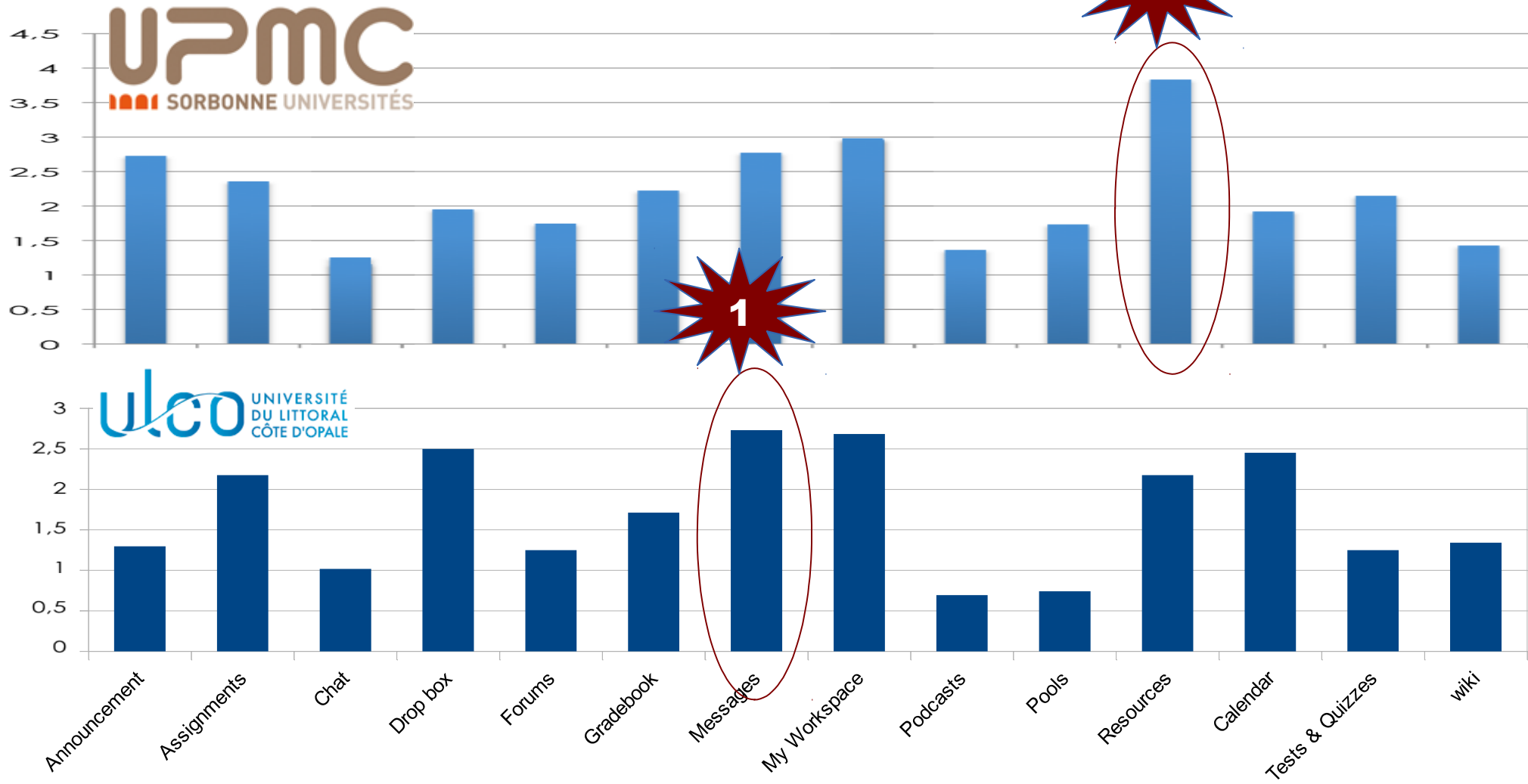
- Mostly used to communicate
- @ULCO: only 1 distance course but several courses in the form of an alternated training.



# Tools use: teachers



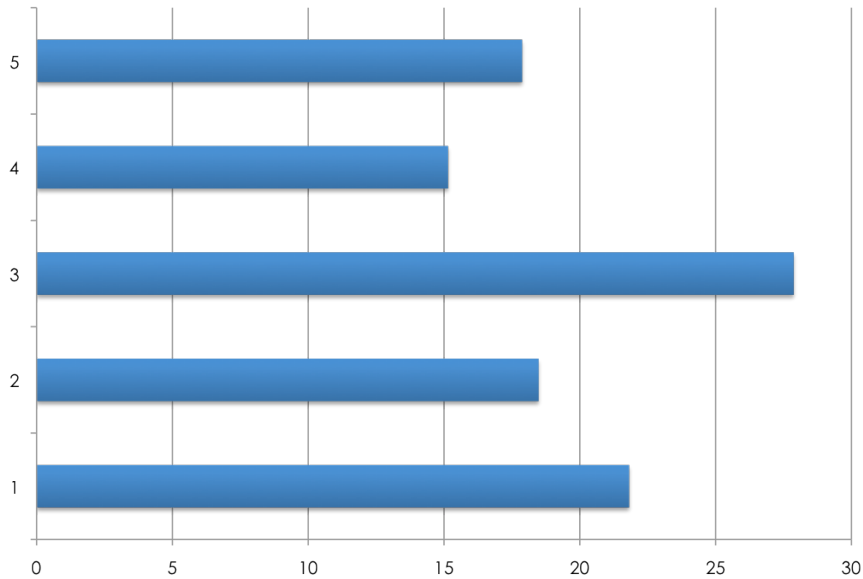
# Tools use: students



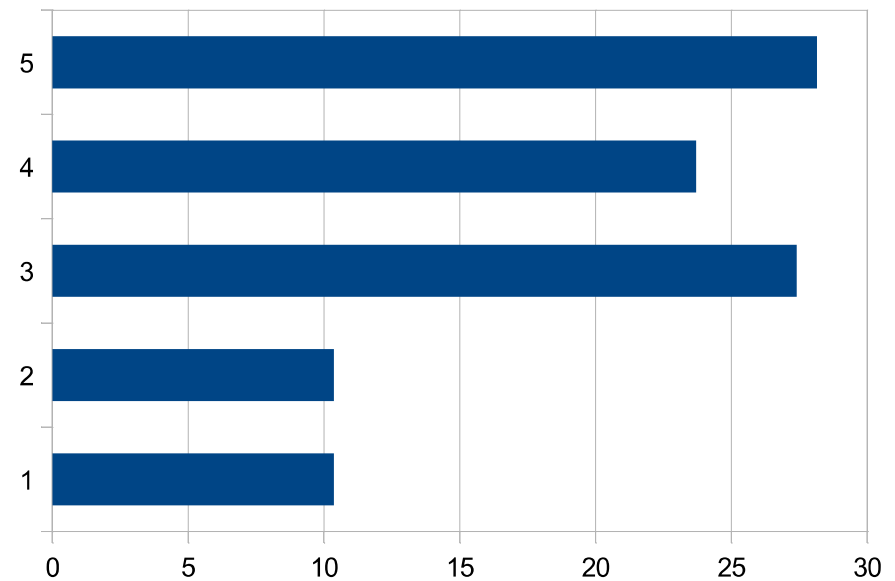
# Internationalization (students)

## Quality of French Translation

- A major effort\* has been made to translate Sakai (UPMC + ULCO)



**UPMC**  
SORBONNE UNIVERSITÉS



**ULCO** UNIVERSITÉ  
DU LITTORAL  
CÔTE D'OPALE

\*<http://qa1->

[nl.sakaiproject.org/international/](http://nl.sakaiproject.org/international/)

**UPMC**  
SORBONNE UNIVERSITÉS

**ULCO** UNIVERSITÉ  
DU LITTORAL  
CÔTE D'OPALE

**ESUP** Portail

Paris, FRANCE  
6 et 7 février

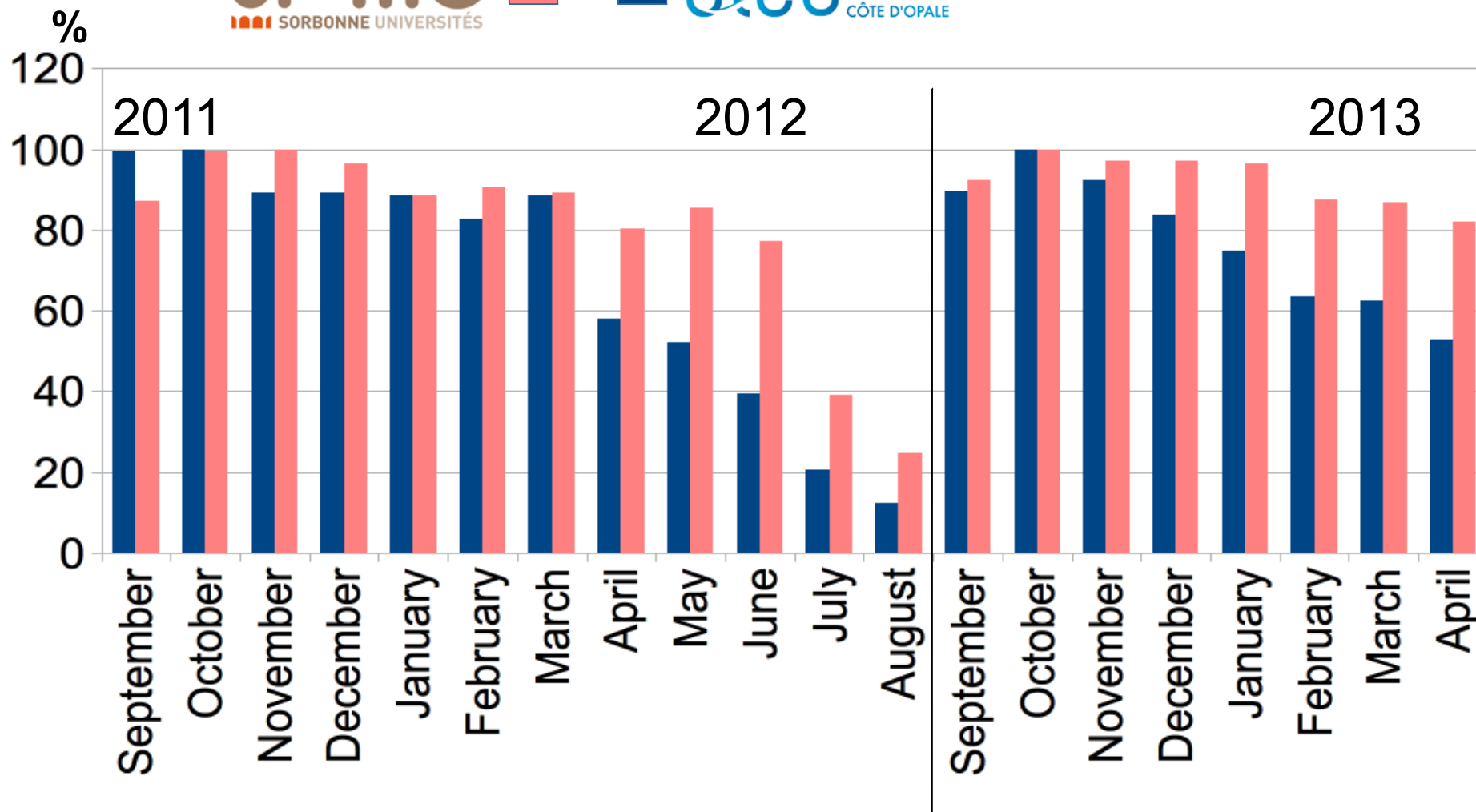


**ESUP** Portail



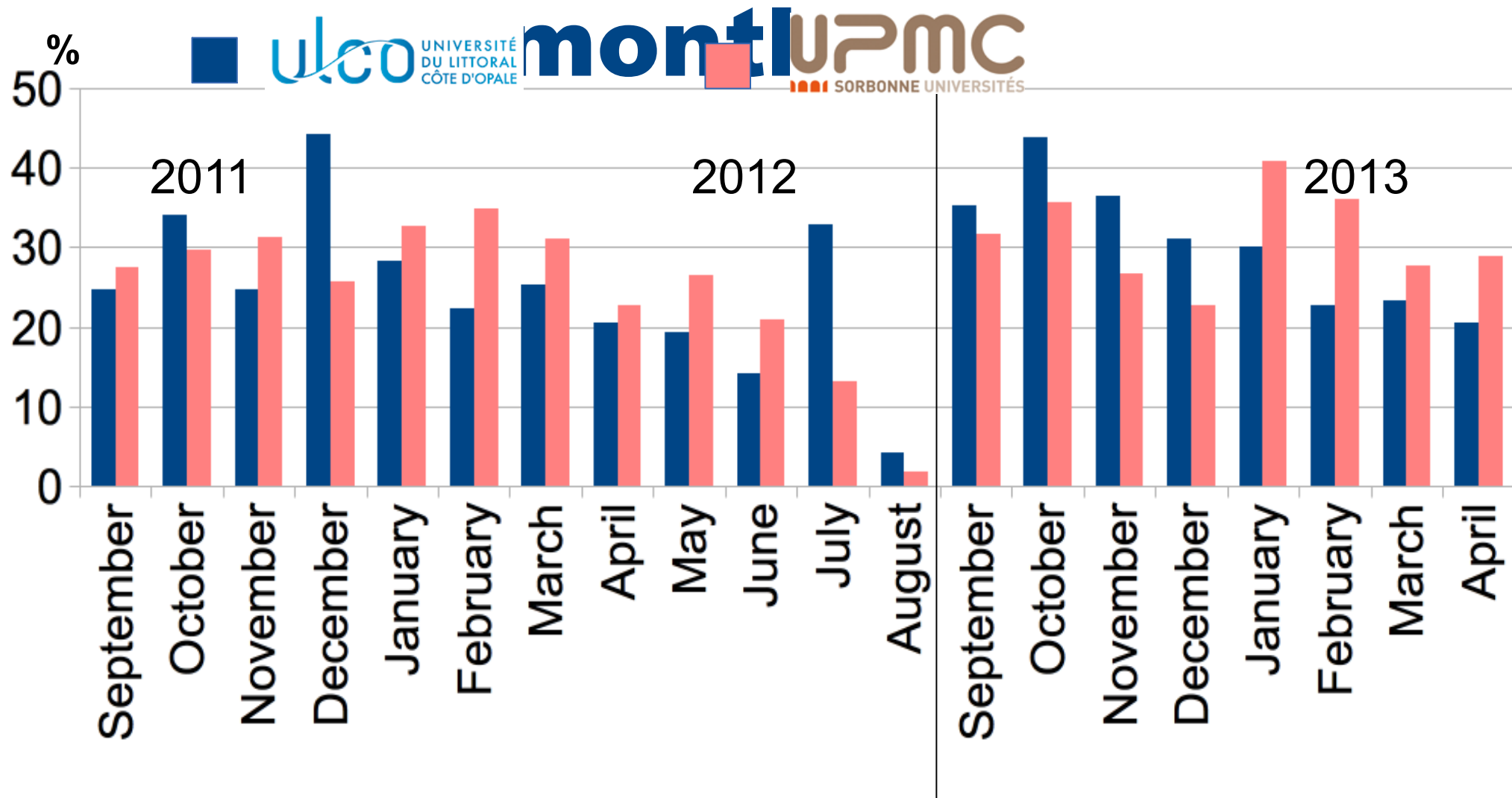
# Sakai tools use Database analysis

# Active users per month (percentage of peak for academic year)



Paris, FRANCE  
6 et 7 février

# using announcement per



# Use of announcement

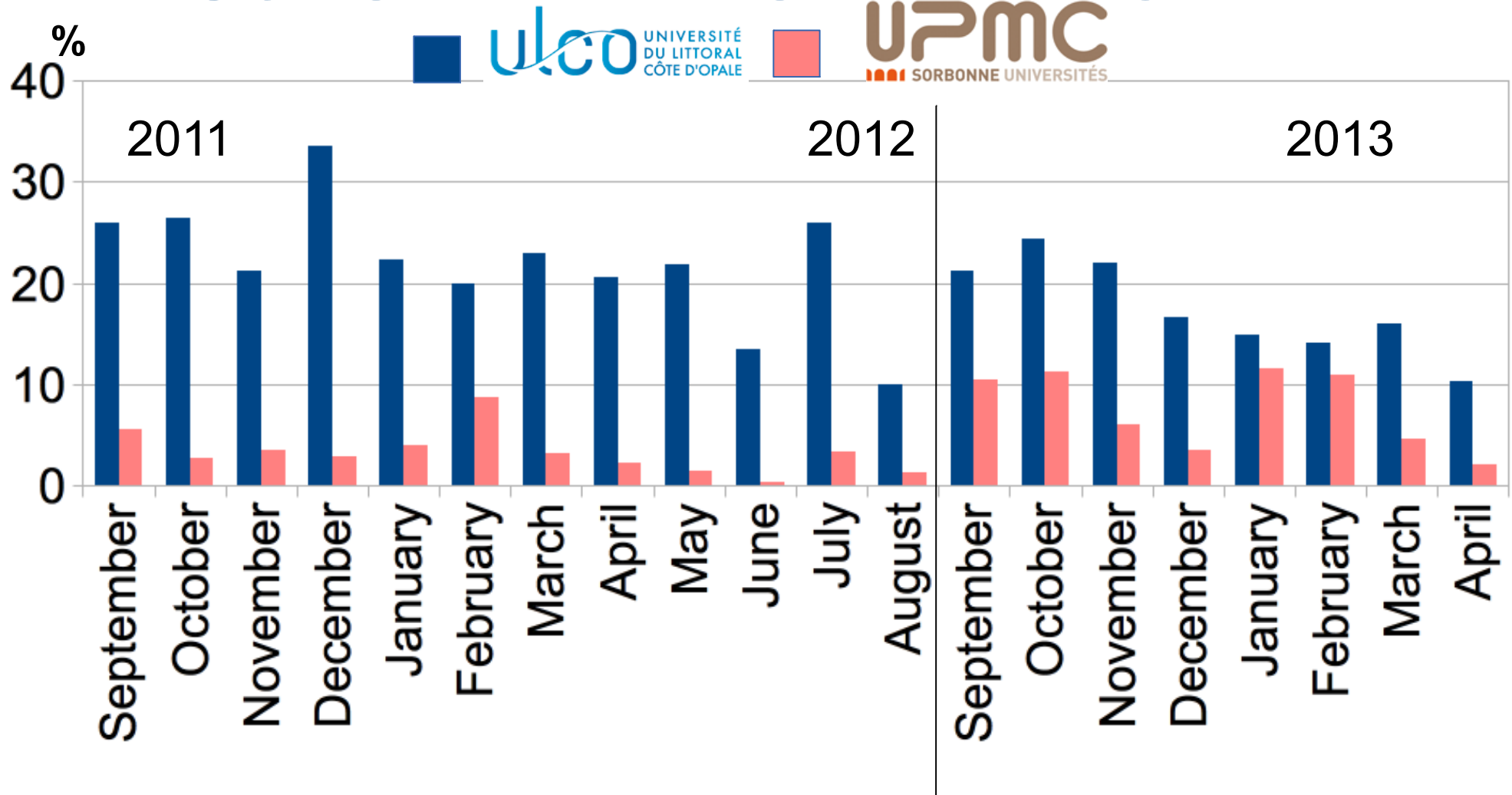
Number of sites published with announcement :

- UPMC 81%
- ULCO 79 %

Sites with announcement activity

	UP MC	UL CO
201	59	72
1-	%	%
201		
2		

# Percentage of sites using calendar per month



# More about calendar user

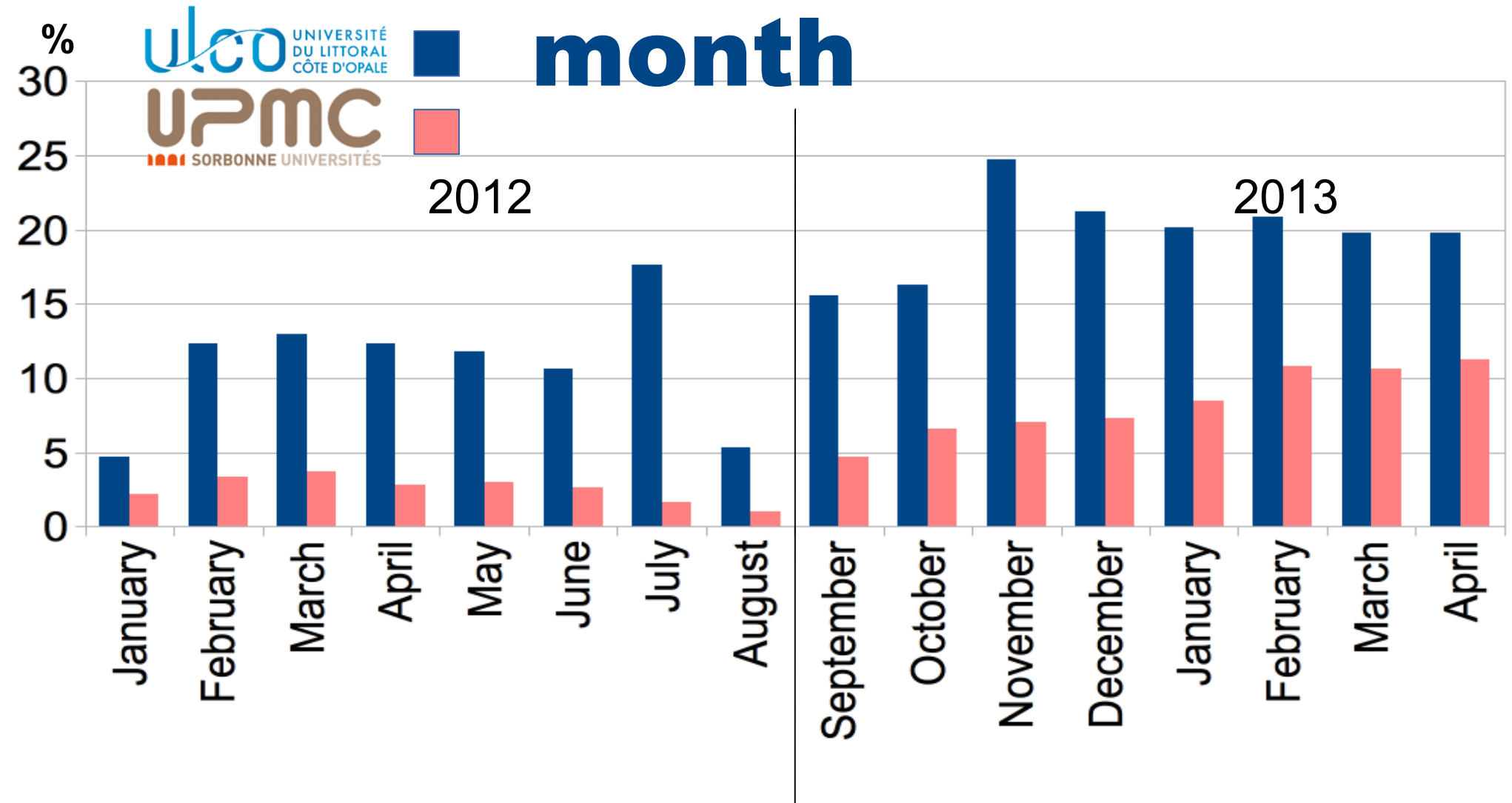
Number of sites published with calendar :

- UPMC 41%
- ULCO 47%

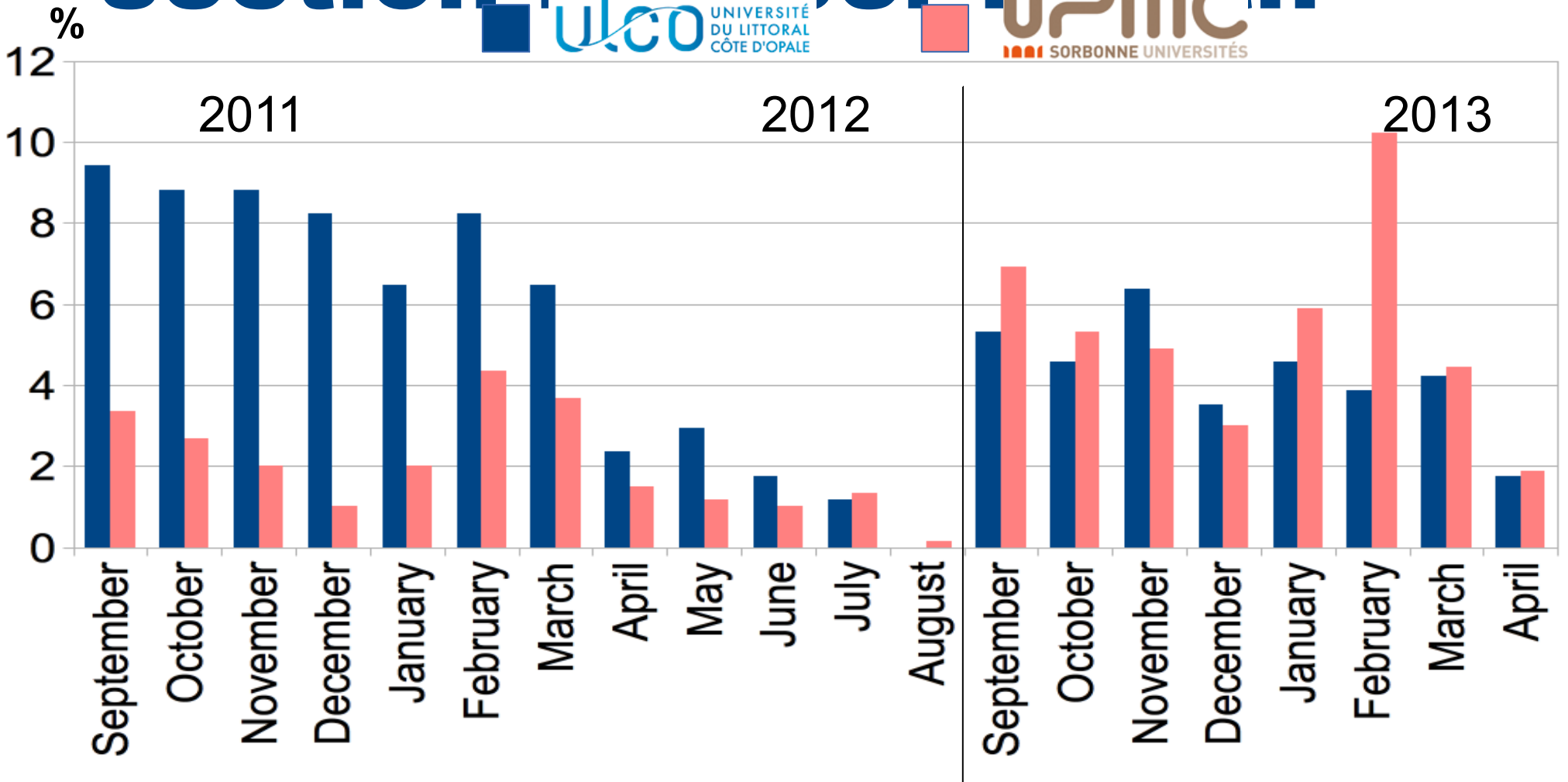
Sites with calendar activity

	<b>UP MC</b>	<b>UL CO</b>
201	<b>18</b>	<b>48</b>
1-	<b>%</b>	<b>%</b>
201		
2		

# using LessonBuilder per

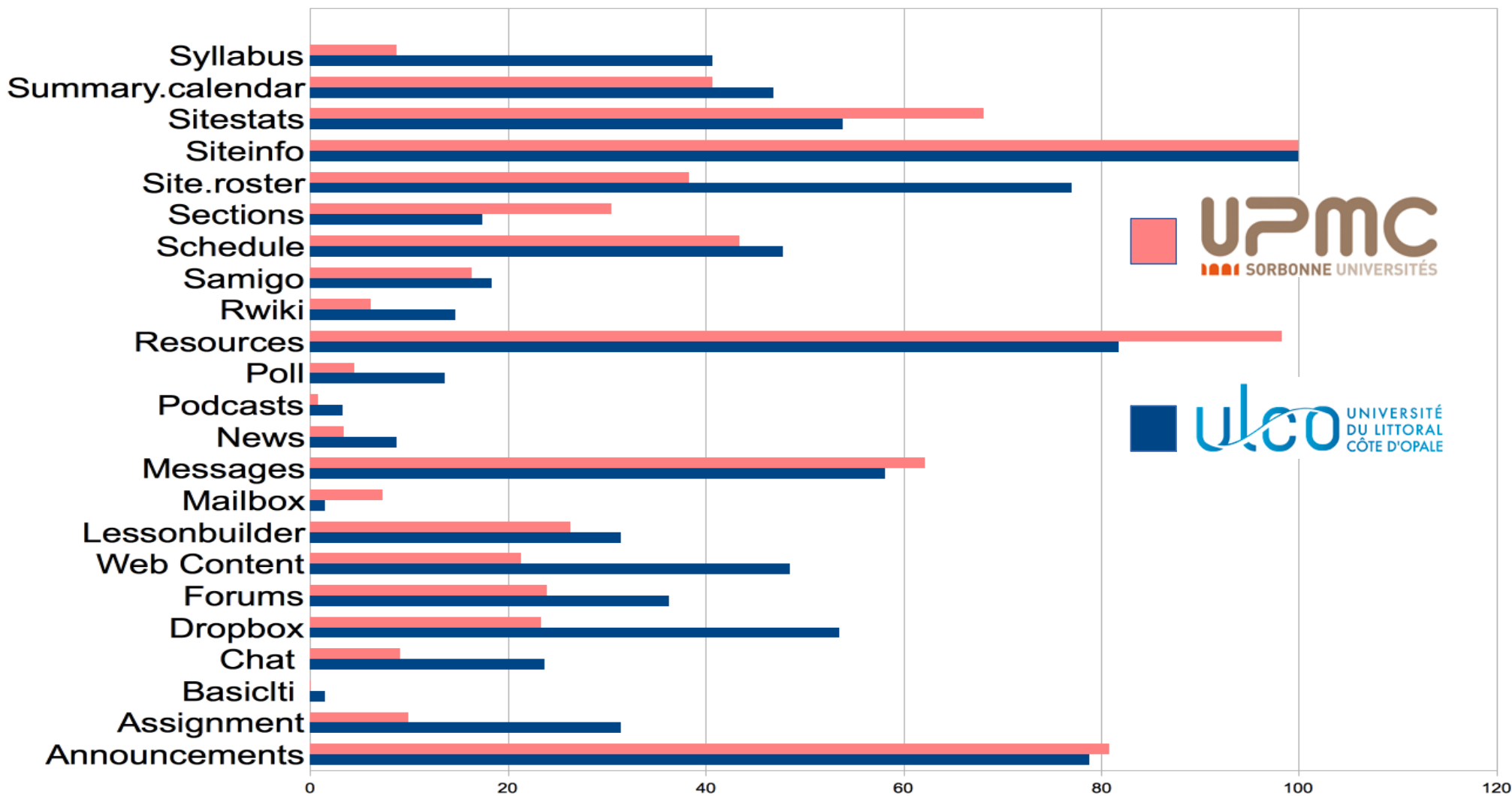


# Percentage of sites using section info per month



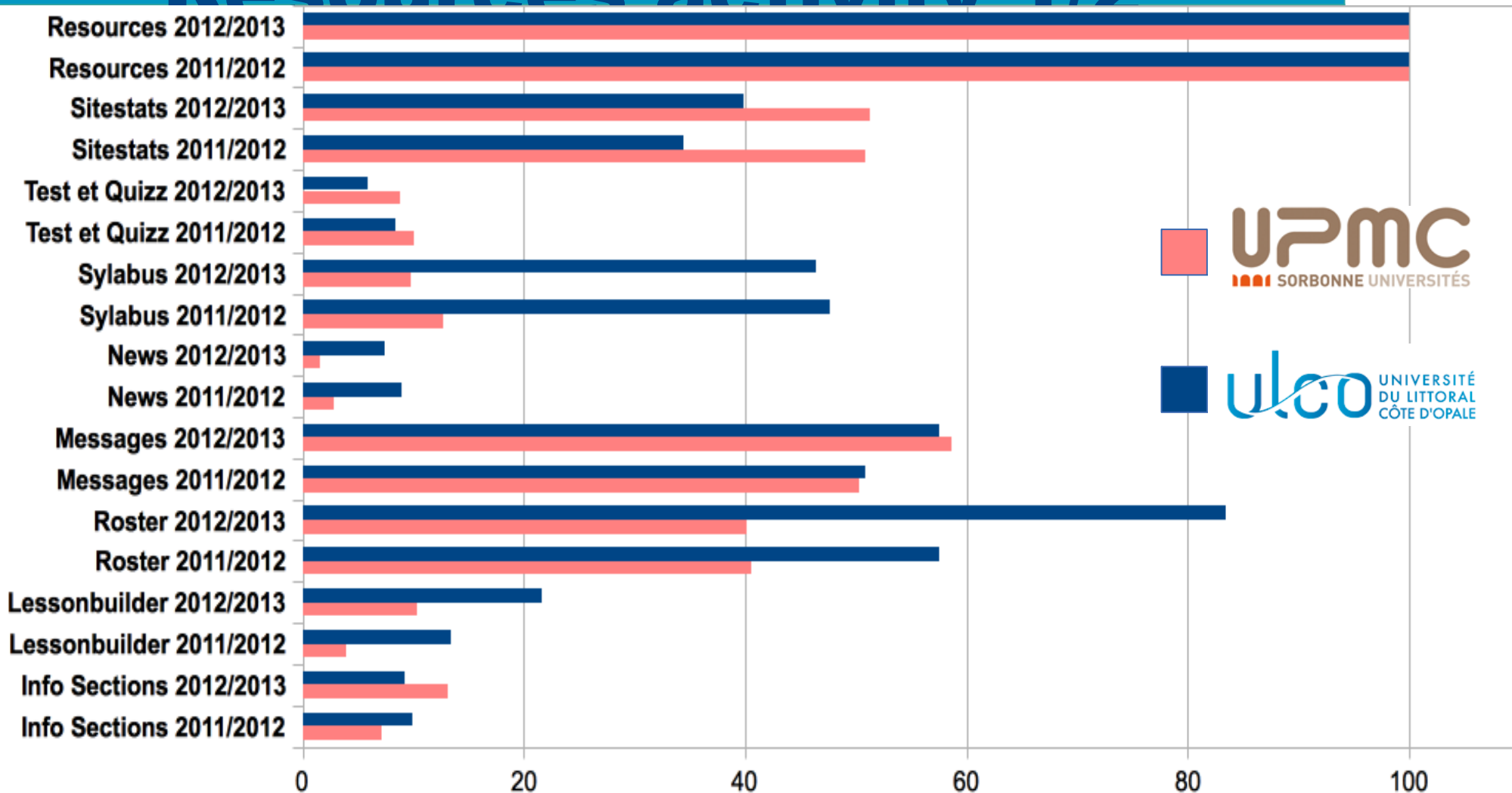


# Percentage of sites with this tool activated

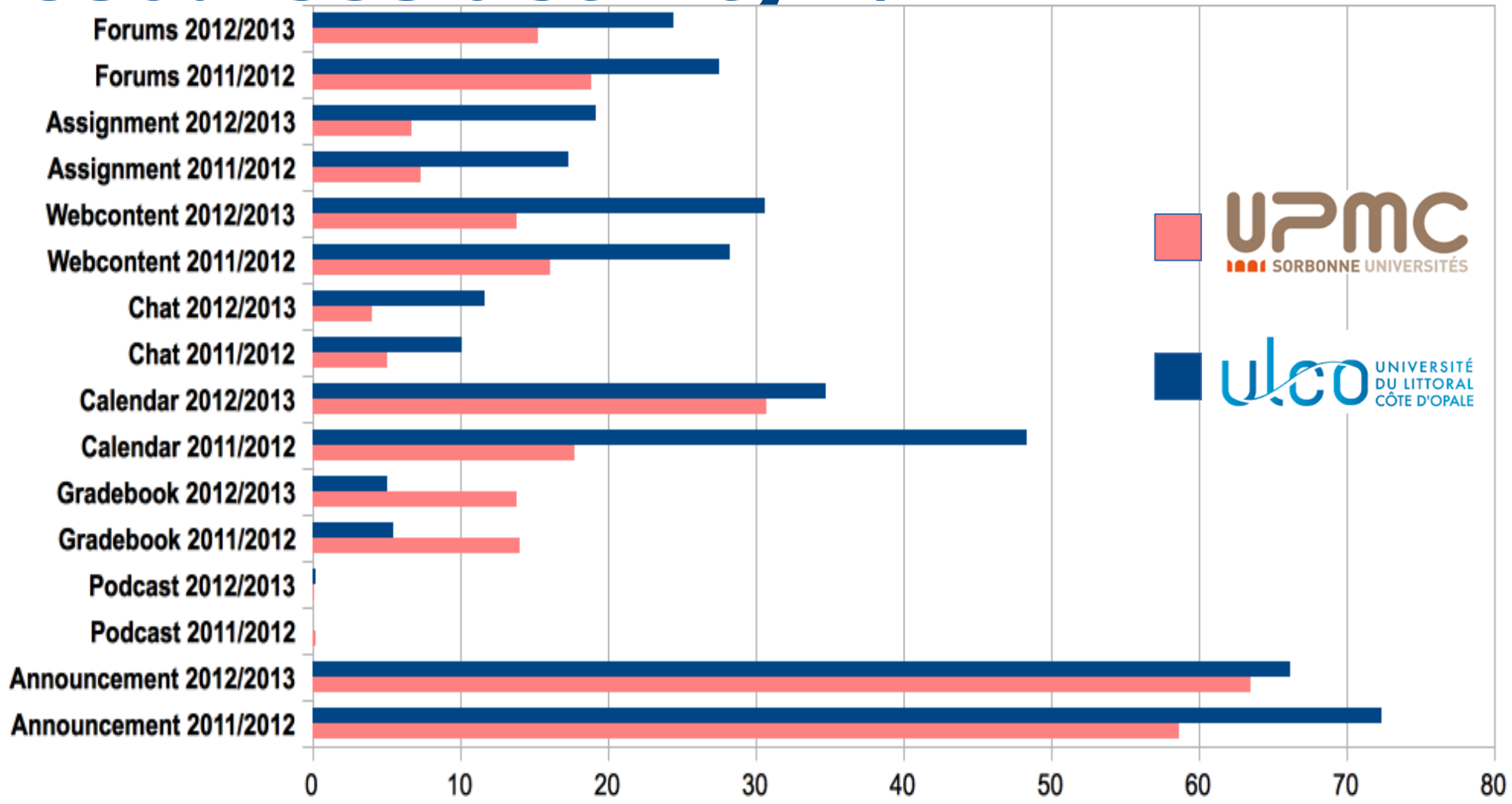


Paris, FRANCE  
6 et 7 février

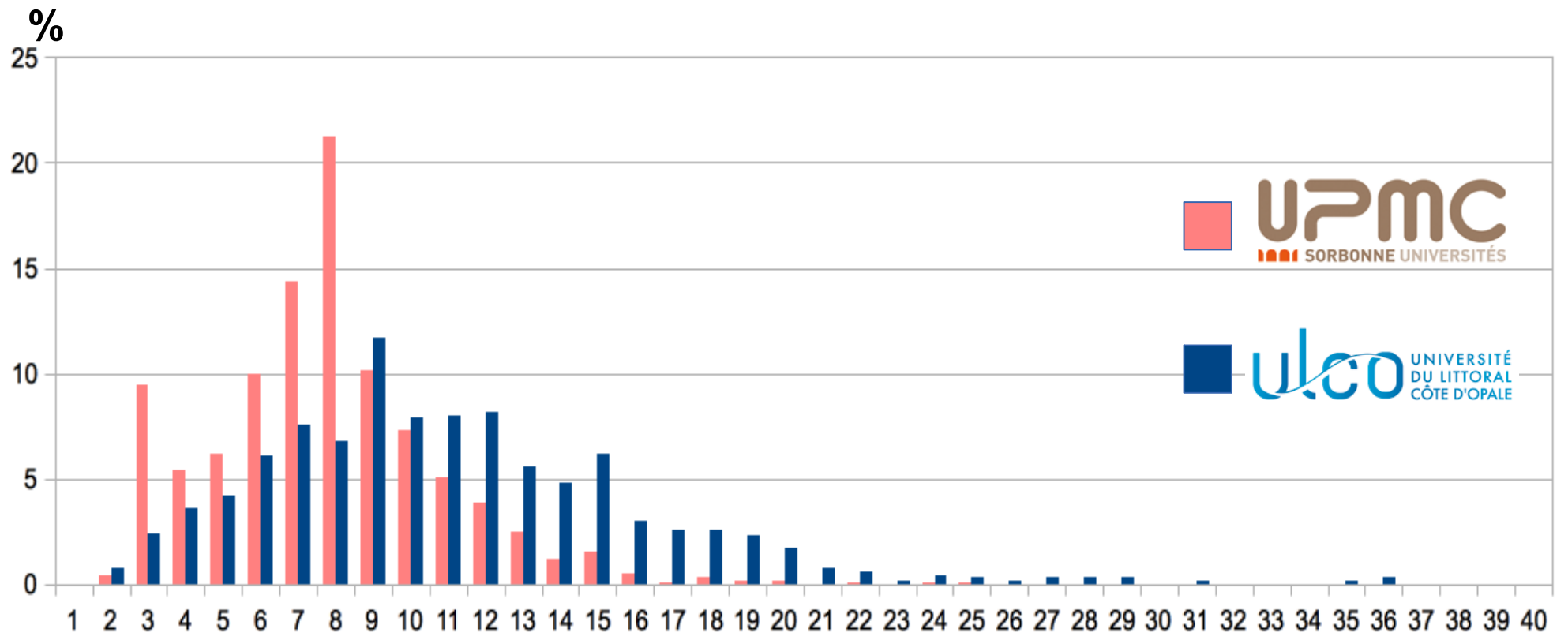
# Percentage of sites with activity per year based on Resources activity 1/2



# Percentage of sites with activity per year based on Resources activity 2/2





# Percentage of sites published with n activated tools






# Conclusion

- Sakai well adopted at UPMC and at ULCO
- Considered as a major element of the IT strategy
- People appreciate its :
  - Flexibility. For instance, one course for many teacher, possibility to enroll anybody or add any tool (ULCO)
  - Easiness of use. We don't have any complaint about some difficulties of use.

– Variety of uses. Researchers use now Sakai after they used them for teaching.



## Using Surveys and Server Data to Understand Users




Paris, FRANCE  
6 et 7 février  
2014



Nous allons vous présenter une comparaison sur nos usages de Sakai pour nos deux universités, l'UPMC et l'ULCO à partir des statistiques des bases de données de Sakai ainsi que sur une enquête menée en 2012.


Je vais commencer par présenter mon université

## Université Littoral – Côte d'Opale

- A very young university: 20 years old
- A small university: about 10,000 students
- Approximately 1000 academics/staff members
- A distributed university between 4 cities: Boulogne sur Mer, Calais, Dunkerque and Saint-Omer
- ULCO covers the four broad fields of teaching and research except Health Science





**Paris, FRANCE**  
6 et 7 février

L' « Université du littoral – Côte d'Opale » ou « ULCO » est une jeune université d'une vingtaine d'années.

C'est également une petite université d'environ 10.000 étudiants et avec un personnel d'approximativement 1000 membres

C'est sous la présidence de F.Mitterrand qu'ont été créées un certain nombre d'universités locales dont fait partie la nôtre.

Il s'agit également d'une université répartie sur 4 pôles : Boulogne sur Mer, Calais, Dunkerque et Saint-Omer

Entre chacun de ces villes, il y a environ 40km.

Les formations dispensées à l'ULCO couvrent toutes les domaines disciplinaires à l'exception de la médecine

Pour l'anecdote, Calais est la ville des 6 bourgeois, une sculpture réalisée par Rodin. Il y en a 12 copies dont 3 aux Etats-Unis : Washington DC, NY et Philadelphia

## A short history

- Epistemon (first platform): fork of Ganesha (in 2002)
- July 2010 : Setting up a production server
- 2010–2011 : Use both Epistemon and Sakai
- 2011–2012 : Epistemon in archive mode
- September 2012 : May Epistemon rest in peace...
- We currently use Sakai CLE 2.9.2
- Number of websites (projects/courses) : > 600



We have developed our own platform from a Ganesha fork in *two thousand two*.

Because we wanted a collaborative and learning system.

At first we were two developers, Mr Ball a teacher of greek and me, then Eric joined us.

At the time of Mr Ball's retirement we had to choose to continue to maintain this platform or try to search an alternative.

We have naturally chosen Sakai because the platform matched all our criteria.

*in july two thousand ten we installed a production server.*

*In two thousand ten and two thousand eleven, we used in production both Sakai and Epistemon*

*And in two thousand eleven, we switched Epistemon in Archive Mode which means that no site or account could be created.*

*We have shut off Epistemon in September two thousand twelve.*

*The transition between Epistemon and Sakai went quite well. the end-users have quite easily adapted the platform and I, as the technical manager of this solution, have never had severe issues on my production server so far so... I can't complain! :)*

*We currently use Sakai CLE 2..8.1*



## Université Pierre et Marie Curie

- Heir of the Faculty of Sciences of Sorbonne
- Moved from the old buildings on a new campus in the 60s
- The largest Sciences and Medicine university in France
- Ranking first Research Institution in France
- Ranking first Research Institution in Mathematics in the World
- 4 000 Academic, 4 000 support staff
- 30 000 students (20 000 in Sciences, 10 000 in Medicine)



Paris, FRANCE  
6 et 7 février

## A longer history

- WebCT
- September 2007: Sakai CLE 2.4.x production
- Y+1: sites +57%
- Y+2: sites +89%
- Y+3: sites +28%
- Y+4: sites +35%
- Y+5 up to May 2013: +9%



Paris, FRANCE  
6 et 7 février

Cette présentation n'a pas été mise à jour depuis sa préparation pour la conférence Apereo de juin dernier, d'où la fin des données en mai 2013

**ESUP** Portail

**apereo**  
*Serving the Academic Mission*

- Objectives of the study
- Sakai use
- IT: the feelings from students and teachers

**UPMC**  
SORBONNE UNIVERSITÉS

**ulco**  
UNIVERSITÉ  
DU LITTORAL  
CÔTE D'OPALE

**ESUP** Portail

Paris, FRANCE  
6 et 7 février  
2014

- Nous allons commencé par présenter les objectifs de l'étude
- Ensuite nous analyserons les usages de Sakai par les étudiants et les personnels de nos deux universités
- Enfin, nous présenterons le ressenti des étudiants et des personnels à propos des TICE

## The inquiry

- Based on a framework established in 2011 by the community
- Call for answer: From May to June 2012 (UPMC) and from June to September (ULCO)
- Number of students: 330 students (UPMC) and 135 students (ULCO)
- Number of teachers/staff members: 110 (UPMC) and 46 (ULCO)
- Two parts:
  - based on the survey : Sakai tools use and General feeling about IT and LMS
  - based on the stats from database : Sakai tools use



- L'enquête est basée sur un modèle proposé par la communauté Sakai en 2011
- Le questionnaire s'est déroulé de Mai à Juin 2012 pour l'UPMC et de Juin à Septembre 2012 pour l'ULCO
- 330 étudiants de l'UPMC et 135 étudiants de l'ULCO ont répondu au questionnaire
- 110 (UPMC) et 46 (ULCO) membres du personnel (enseignants principalement) ont répondu.
- la première partie porte sur les usages de Sakai et sur une analyse générale de l'usage des TICE et des LMS à partir d'une enquête, la seconde sur une analyse des usages à partir des statistiques de la base de données.

**ESUP** Portail

**apereo**  
*Serving the Academic Mission*

# Sakai tools use The survey

**UPMC**  
SORBONNE UNIVERSITÉS

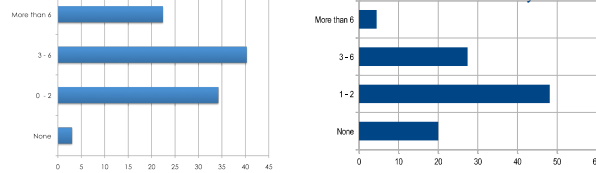
**ulco**  
UNIVERSITÉ  
DU LITTORAL  
CÔTE D'OPALE

**ESUP** Portail

Paris, FRANCE  
6 et 7 février  
2014

## Sakai use: students Number of courses in LMS

- Largely used at Bachelor and M1 level (UPMC)
- Mostly used by Adult Continuous Education (ULCO)
- Courses are not automatically created: so, for instance, a teacher can use one website for several courses.
- There's confusion between *courses* and *sakai websites* in the survey.



UPMC  
UNIVERSITÉ  
SORBONNE UNIVERSITÉS

ulco  
UNIVERSITÉ  
DES ILLUSTRES  
CÔTE D'OPALE

UPMC  
UNIVERSITÉ  
SORBONNE UNIVERSITÉS

ulco  
UNIVERSITÉ  
DES ILLUSTRES  
CÔTE D'OPALE

ESUP Portail

Paris, FRANCE  
6 et 7 février

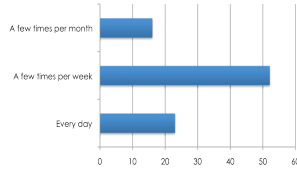
La première question était de savoir combien de cours ont les étudiants en moyenne sur la plate-forme

Il y a là quelques différences entre nos deux universités avec notamment moins de cours pour l'ULCO. Les raisons pourraient être les suivantes :

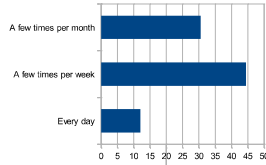
- le nombre d'étudiants est plus faible à l'ULCO qu'à l'UPMC
- Sakai est installé depuis moins de temps à l'ULCO qu'à l'UPMC
- Il y a encore assez peu d'enseignants qui utilisent Sakai à l'ULCO (46 enseignants ayant répondu à l'enquête)
- Très utilisé en licence et en M1 à l'UPMC mais plutôt utilisé en formation continue à l'ULCO
- Dans les 2 universités les cours ne sont pas créés automatiquement, un enseignant peut ainsi utiliser un seul espace (website) pour plusieurs cours. Il y a peut-être eu confusion entre la notion de cours et d'espace sur Sakai

## Sakai use: students Number of connections

- Between 100-500 simultaneous connections
- A little more of 'a few times per month' because of several alternate training at ULCO and work placements in June.



**UPMC**  
SORBONNE UNIVERSITÉS



**ulco**  
UNIVERSITÉ  
DU LITTORAL  
CÔTE D'OPALE

**UPMC**  
SORBONNE UNIVERSITÉS

**ulco**  
UNIVERSITÉ  
DU LITTORAL  
CÔTE D'OPALE

**ESUP Portail**

Paris, FRANCE  
6 et 7 février

La question suivante concerne la fréquence d'utilisation de Sakai

Pour environ 50% des étudiants : plusieurs fois par semaine

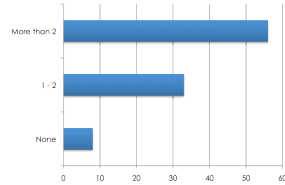
A noter que les statistiques donnent entre 100 et 500 connexions simultanées en moyenne

Les résultats de l'ULCO sont légèrement différents car nous avons pas mal d'étudiants en alternance et/ou en stage notamment dans la période de l'enquête (juin/juillet).

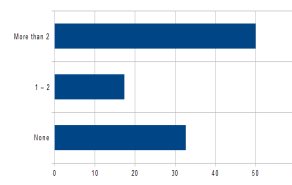
## Sakai use: teachers

### Number of courses in LMS

- Not all teachers have adopted Sakai: for instance, only 160 teachers @ULCO had created courses.
- Exceptions: Medicine and Biology (UPMC) and Adult Education (ULCO)



UPMC  
SORBONNE UNIVERSITÉS



ulco  
UNIVERSITÉ  
DU LITTORAL  
CÔTE D'OPALE

UPMC  
SORBONNE UNIVERSITÉS

ulco  
UNIVERSITÉ  
DU LITTORAL  
CÔTE D'OPALE

ESUP Portail  
Paris, FRANCE  
6 et 7 février

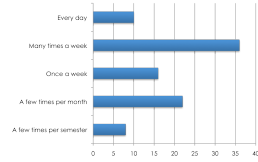
Concernant les enseignants, tous n'ont pas adopté Sakai dans leurs pratiques. Par exemple à l'ULCO, seul 160 enseignants ont créé des cours.

- C'est cependant en médecine et en biologie pour l'UPMC) et en formation continue à l'ULCO que l'usage est le plus important
- Il faut aussi considérer que de nombreux enseignants utilisent Sakai mais ne créent pas de cours : ce sont en particulier les vacataires (enseignants du secondaire, ingénieurs, etc...)

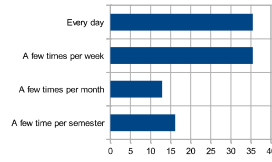


## Sakai use: teachers connections per day

- Between 60% and 70% use Sakai during the week (UPMC & ULCO)
- A majority of them uses Sakai as a major tool



**UPMC**  
SORBONNE UNIVERSITÉS



**ulco** UNIVERSITÉ DU LITTORAL COCÉ D'OPALE

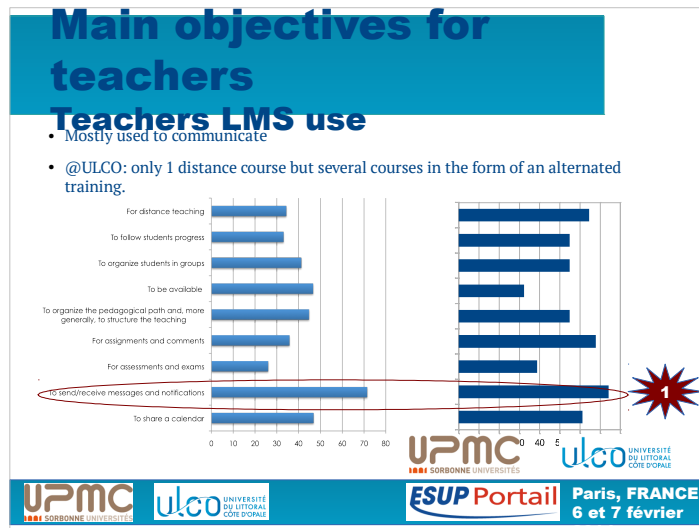
**UPMC**  
SORBONNE UNIVERSITÉS

**ulco** UNIVERSITÉ DU LITTORAL COCÉ D'OPALE

**ESUP Portail**

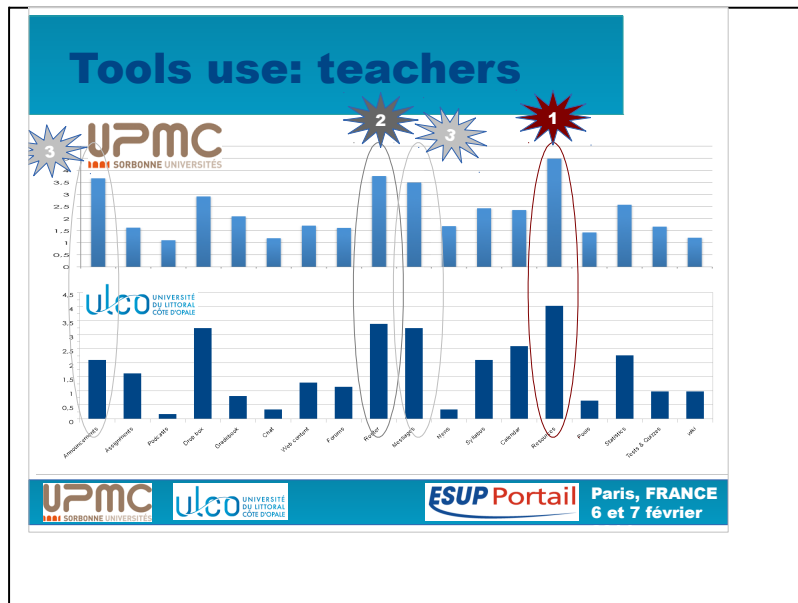
Paris, FRANCE  
6 et 7 février

Sur le nombre de connexions pendant la semaine, les résultats sont assez similaires pour les 2 universités : entre 60% et 70% se connectent à Sakai plusieurs fois par semaine.



La question suivant porte sur les principaux usages de Sakai par les enseignants :

- Ils sont très nombreux à l'utiliser pour communiquer.
- Remarque : @ULCO, il y a seulement 1 cours complètement à distance. Il y a cependant de plus en plus de cours en alternance. Les besoins ne sont donc pas tout à fait les mêmes qu'à l'UPMC
- la diffusion des devoirs et des emplois du temps est également un usage important de la plate-forme



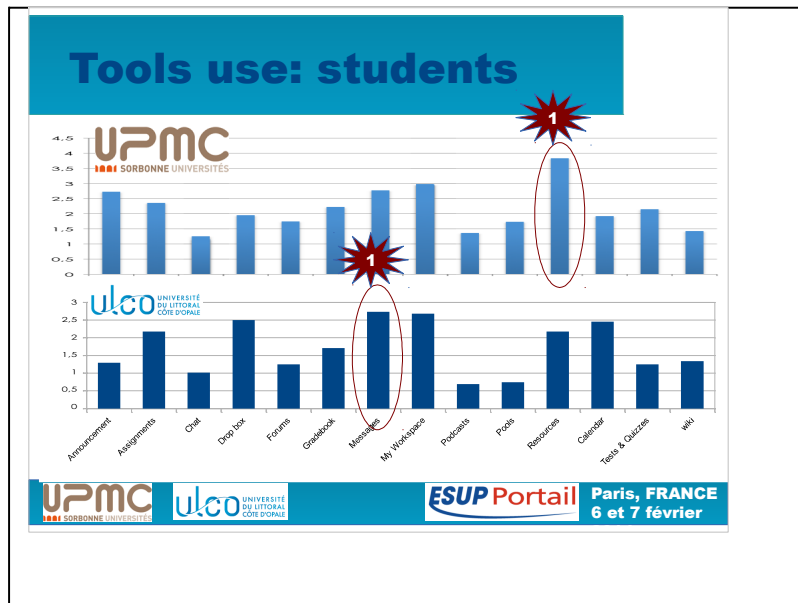
L'outil Resources est le plus utilisé, suivi par la messagerie et la liste des participants

Roster ou « liste des participants » est un outil très apprécié pour importer une liste dans un tableur

Les outils de messagerie et d'annonce sont également très utilisés pour la communication avec les étudiants

Les enseignants aiment beaucoup également la boîte de dépôt (Drop Box tool) pour échanger des travaux avec leurs étudiants. Certains l'utilisent un peu comme un portfolio tout au long de l'année

Remarque: @ULCO, nous utilisons préférentiellement le post'em (bulletin de liaison) au gradebook (bulletin de notes)



La même question posée aux étudiants ne donne pas tout à fait les mêmes résultats pour nos deux universités

@UPMC, l'outil Resources est majoritairement utilisé suivi de la messagerie

@ULCO, les résultats diffèrent un peu. Mais il ne faut pas oublier qu'un enseignant peut renommer un outil voir même le cacher ce qui fausse un peu les résultats

Par exemple, pour simplifier l'interface, un enseignant peut cacher l'outil Ressources et n'utiliser les liens qu'à partir de l'outil Leçons, lui-même ayant été renommé en « Plan du cours »

@ULCO, nous utilisons beaucoup la boîte de dépôt

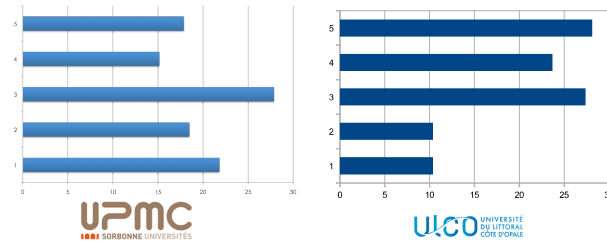
Et beaucoup de secrétaires pédagogiques utilisent le calendrier de Sakai pour gérer l'emploi du temps des étudiants

Tout cela peut expliquer certaines différences entre ULCO et UPMC

## Internationalization (students)

### Quality of French Translation

- A major effort\* has been made to translate Sakai (UPMC + ULCO)



\*<http://qa1->

<http://qa1-sakaiproject.org/international/>



A propos de la traduction : de gros efforts ont été fournis par nos deux universités, avec de nombreux réunions dans l'année pour l'améliorer  
Il semble bien que le résultat de ces efforts soit apprécié par les étudiants

**ESUP** Portail

**apereo**  
*Serving the Academic Mission*

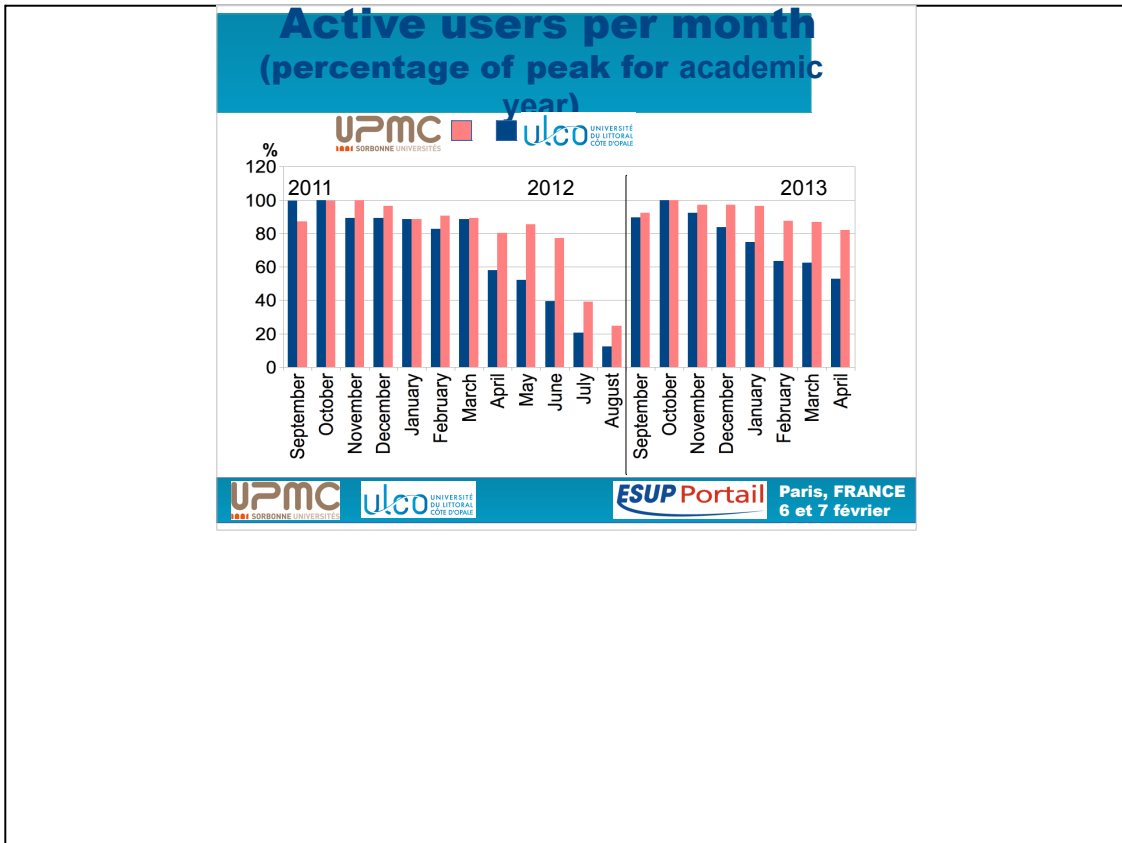
# Sakai tools use Database analysis

**UPMC**  
SORBONNE UNIVERSITÉS

**ulco**  
UNIVERSITÉ  
DU LITTORAL  
CÔTE D'OPALE

**ESUP** Portail

Paris, FRANCE  
6 et 7 février  
2014

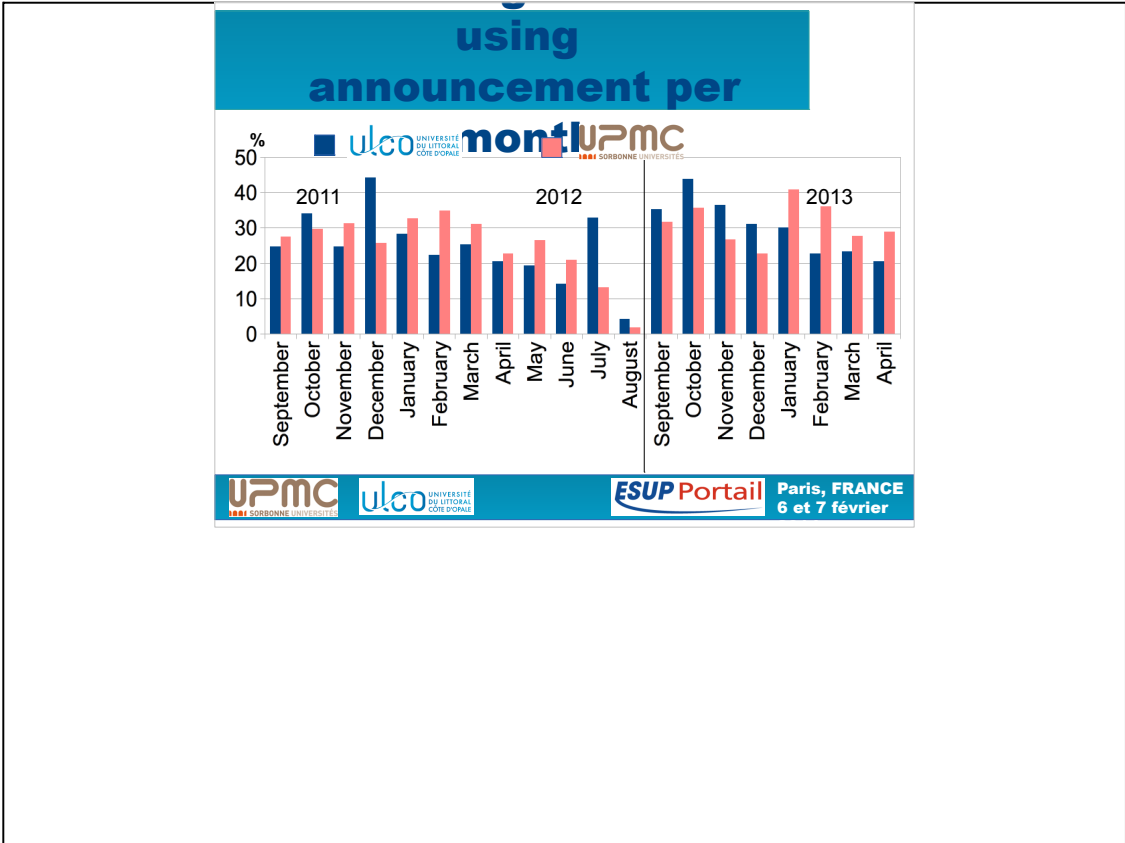


Année pédagogique  
 1er semestre Sep-Dec  
 examens Jan  
 2e semestre Jan-Avr  
 examens Mai  
 rattrapage Juin  
 vacances Juillet-Août

Formation continue : année civile  
 Formation à distance : activité possible l'été

Courbes similaires, décroissance plus rapide dès avril pour l'ULCO

Explication != étudiants ULCO en stage dès avril



Courbes similaires, pas d'explication pour les pics ULCO de déc 2011 et juillet 2012

pics UPMC:

fév 2012, début de semestre

mai 2012, fin de semestre et examens

janvier 2013, examens



## Use of announcement

Number of sites published with announcement :

- UPMC 81%
- ULCO 79 %

Sites with announcement activity

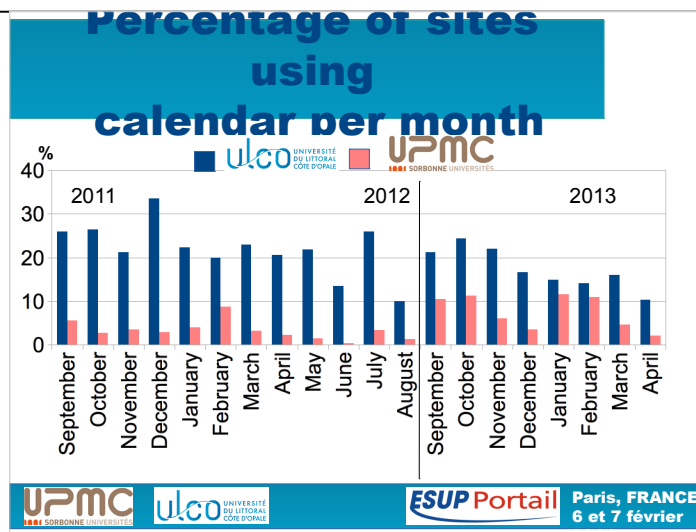
	UP MC	UL CO
201	59	72
1-	%	%
201		
2		

 Paris, FRANCE  
6 et 7 février

Taux d'activation similaire

UPMC activité croissante

ULCO données insuffisantes pour parler de diminution



ULCO : usage plus large, activité significative en juillet (formation continue, préparation semestre suivant)

UPMC : activité plus importante en début de semestre (sep-oct, jan-fev)

## More about calendar user

Number of sites published with calendar :

- UPMC 41%
- ULCO 47%

Sites with calendar activity

	<b>UP MC</b>	<b>UL CO</b>
201	<b>18</b>	<b>48</b>
1-	<b>%</b>	<b>%</b>
201		
2		

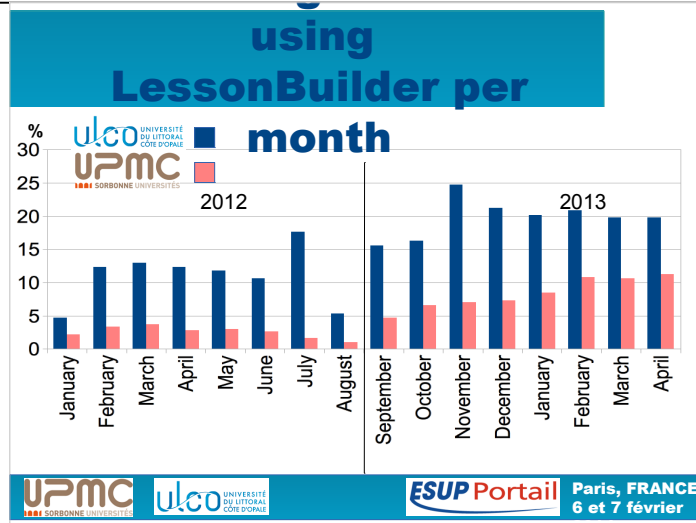
UNIVERSITÉ  
LITTORALE  
DE DOPPEL

**ESUP Portail** Paris, FRANCE  
6 et 7 février

Similar availability

UPMC increasing academic year activity

ULCO missing May-Aug 2013 might reveal no real decline



Start in Jan 2012

ULCO : year 1 beginning, year 2 growth

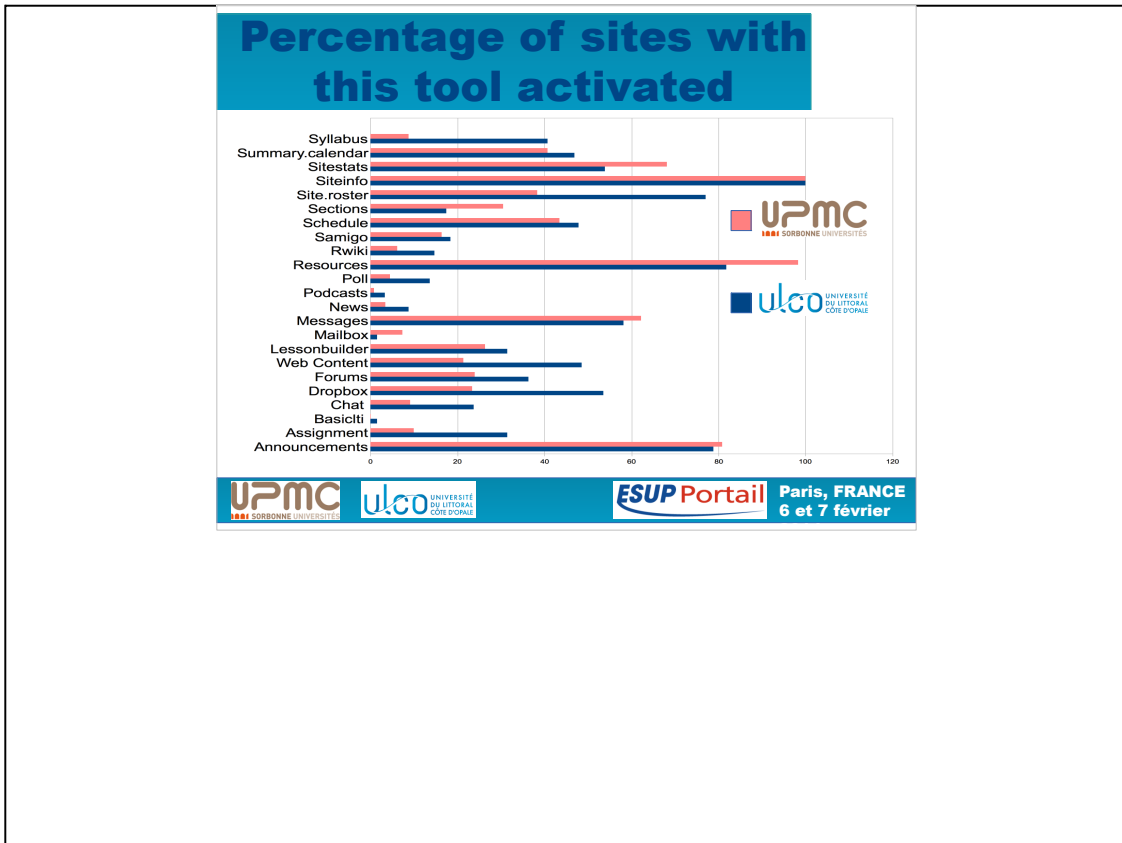
UPMC : year 1 challenging Modules, year 2 with local Modules EOL for Sep 2013



Small availability

ULCO : decline caused by only teacher not needing sessions and gaining this knowledge

UPMC : increase caused by courses with teaching team or sites federating courses, gaining knowledge by training and support



availability

Resources highest (Site Info always on)

UPMC has it on by default

ULCO's widest used tool

Announcements high and similar

Messages similar

Lessons similar

Samigo small and similar

Syllabus higher at ULCO (4.5\*)

Roster higher at ULCO (2\*)

Web content higher at ULCO (2\*)

Forums higher at ULCO

Drop Box higher at ULCO (2\*), used for Internet and computer use certificate

Chat higher at ULCO (2.5\*)

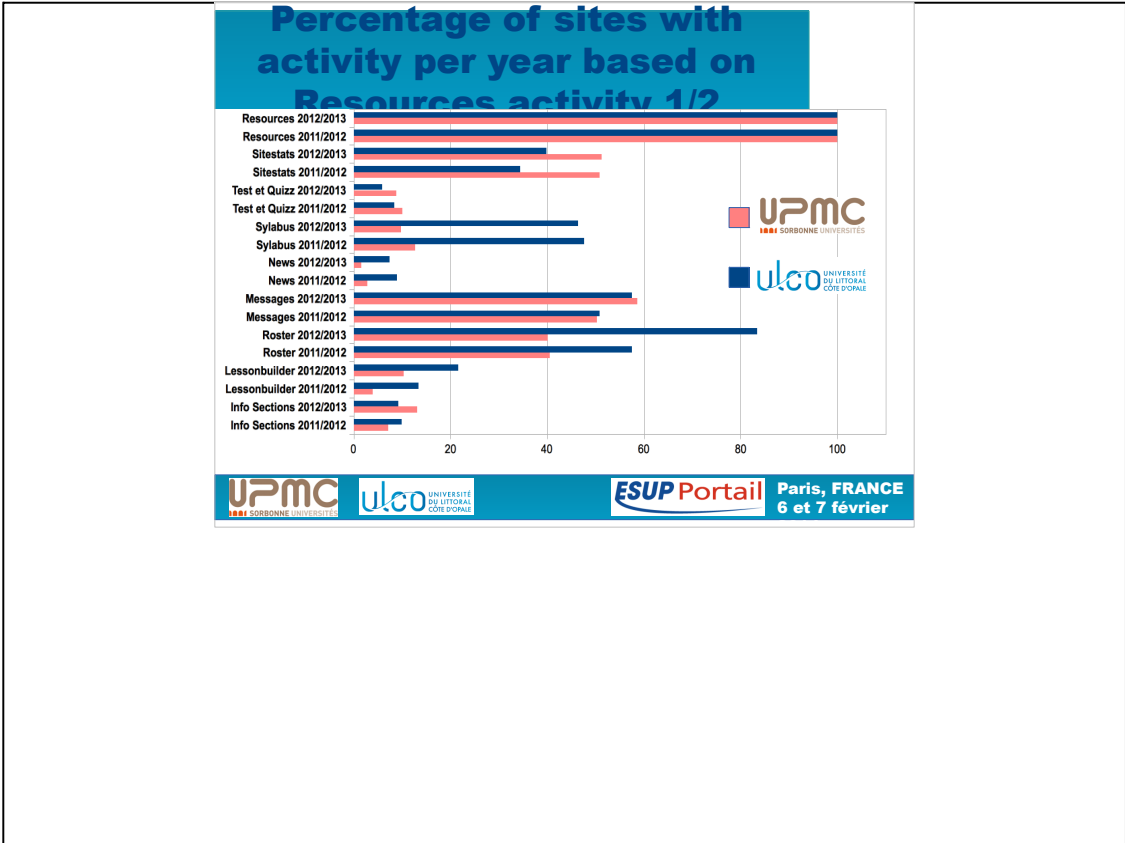
Assignment higher at ULCO (3\*)

Sitestats higher at UPMC

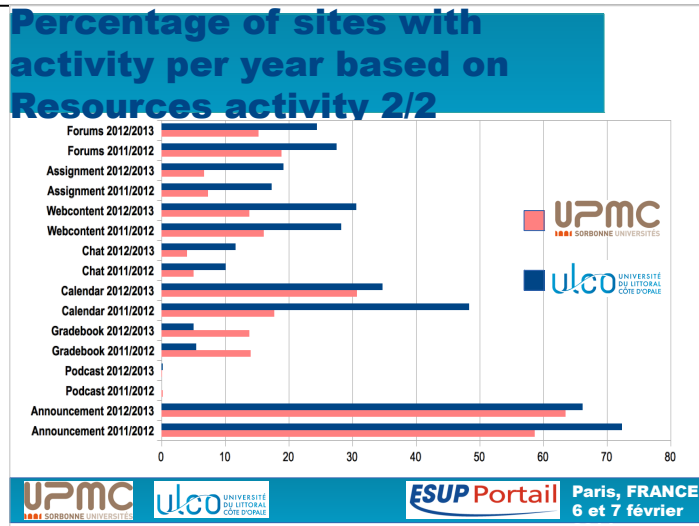
Sections higher at UPMC

Poll not used much but higher at ULCO (3\*), deactivated at UPMC

News not used much but higher at ULCO (3\*)



- Resources : reference activity
- Site Stats : growing activity
- Samigo : not used much
- Syllabus : activity similar to activation
- News : activity similar to activation
- Messages : similar activity
- Roster : larger and growing use at ULCO (training and use for attendance sheet)
- Lessons : both growing, lesser activity at UPMC because Modules is still available
- Section Information : growing at UPMC because of training and support for teaching teams



Forums : activity similar to activation

Assignments : growing activity at ULCO (Internet and computer use certificate, training effort)

Web Content : wider and growing activity at ULCO (examples in training)

Chat : wider (2\*) and growing at ULCO, students chat elsewhere and teachers don't do it much at UPMC

Calendar : previously commented with may-august significant activity at ULCO

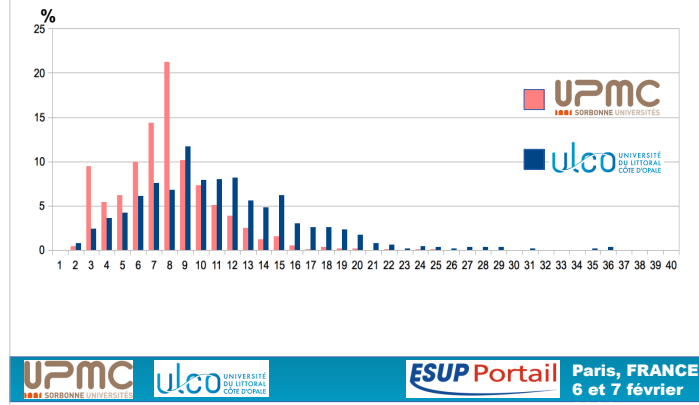
Gradebook : Course grade with US-style grading hinders adoption in France, used for non-course grades by teaching teams at UPMC

Podcast : not used

Announcement : previously commented with july activity at ULCO



## Percentage of sites published with n activated tools



Number available at UPMC : 23 (24 polls, 25 polls et LTI)  
 Number available at ULCO : 39

more than 5% sites  
 UPMC 3 à 11 : 10 à 50%  
 ULCO 6 à 15 : 15 à 40%

## Conclusion

- Sakai well adopted at UPMC and at ULCO
- Considered as a major element of the IT strategy
- People appreciate its :
  - Flexibility. For instance, one course for many teacher, possibility to enroll anybody or add any tool (ULCO)
  - Easiness of use. We don't have any complaint about some difficulties of use.



Nous pouvons affirmer que personnels et étudiants se sont très bien acclimatés à l'usage de Sakai dans nos deux universités

Ceci étant, le premier usage de la plate-forme reste la mise à disposition de documents alors que le second est celui de la communication.

Ce qui est le plus apprécié :

- La flexibilité de la plate-forme, comme par exemple la possibilité pour plusieurs enseignants de travailler sur le même cours
- La facilité d'utilisation. Nous n'avons d'ailleurs à ce égard aucune remonté de la part des usagers de grosses difficultés d'utilisation
- La variété des usages : enseignement, gestion de projets, création de sites web, recherche
- La différence majeure entre nos universités se situe au niveau de la manière dont les enseignants s'approprient la plate-forme : à l'UPMC, c'est le service TICE qui crée les espaces de cours avec un choix d'outil limité alors qu'à l'ULCO les enseignants ont toute latitude pour créer les cours, ajouter des outils et inscrire qui ils veulent.