

ESUP-DAYS 35

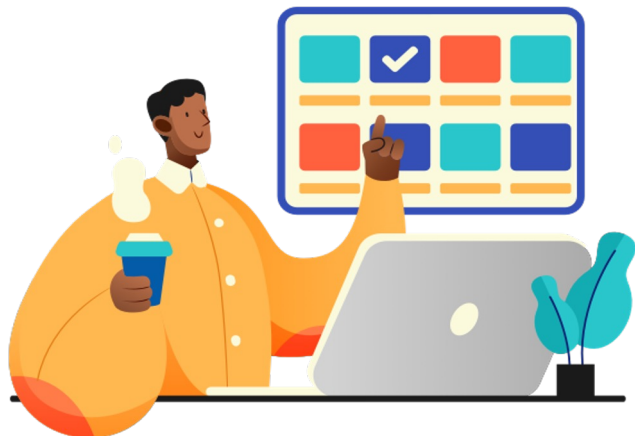
PNRR PLATEFORMES NUMÉRIQUES

Nicolas Can -- Université de Lille
Samuel Paccoud, Julien Maupetit -- GIP France Université Numérique

Le Contexte

- ◆ Plan National de Relance et Résilience faisant suite à la crise du COVID
- ◆ 4,2M€ sur 2 ans
- ◆ Une plateforme gratuite
- ◆ Un comité de pilotage mensuel avec une gouvernance collégiale:

CGE, DGSIP, ESUP, VP-NUM, ANSTIA, ADSI, France Universités et FUN



Financé
par



GOUVERNEMENT

*Liberté
Égalité
Fraternité*



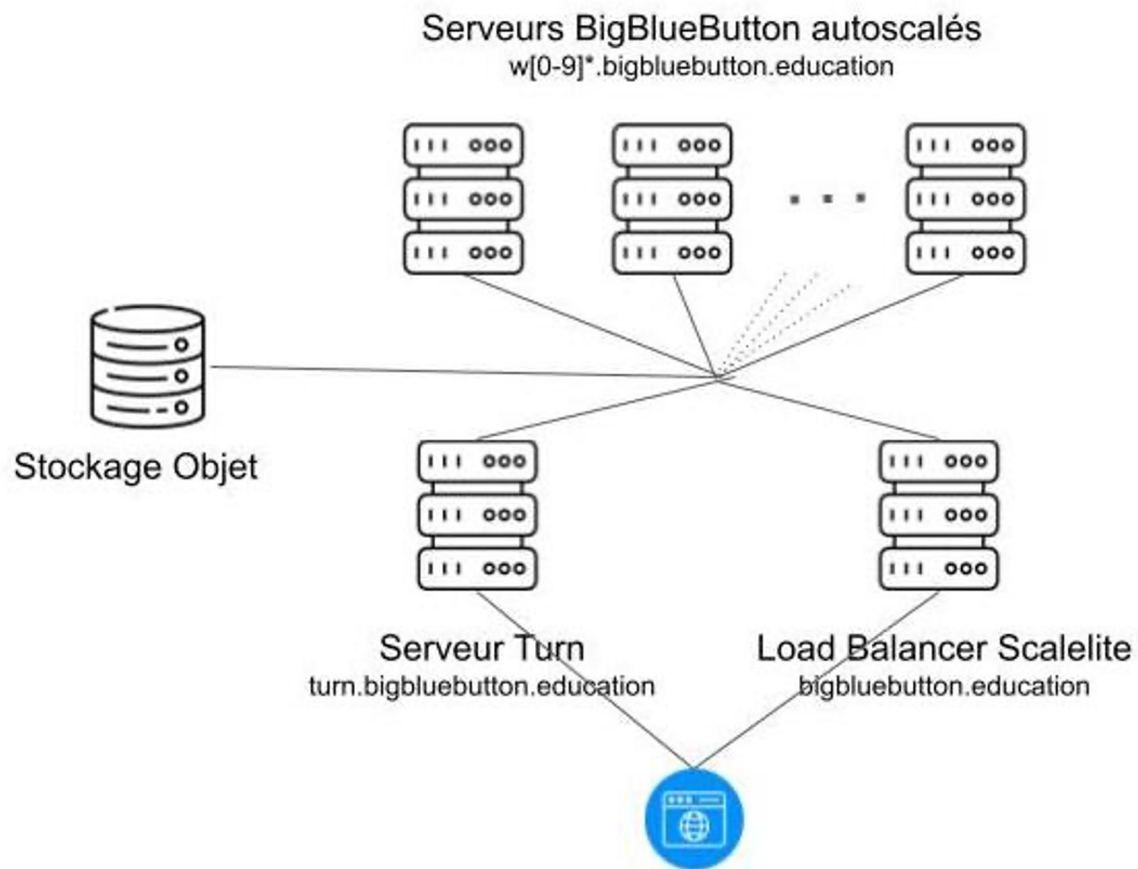
Financé par
l'Union européenne
NextGenerationEU

Co-construction avec les Universités



- ◆ Une enquête et plusieurs axes identifiés
 - ◆ Webinaires
 - ◆ Classes virtuelles
 - ◆ Tableaux de bord
 - ◆ Examens à distance
- ◆ UX design et maquettes
 - ◆ Ateliers d'expression de besoin
 - ◆ Ateliers de design thinking
- ◆ 4 modes d'accès
 - ◆ Liaison Pod BBB
 - ◆ Plugin Moodle BBB
 - ◆ LTI Marsha
 - ◆ Portail Shibboleth

Architecture BBB



Réalisation de la plateforme BBB



- ◆ Editeur : Blind Side Networks
- ◆ Maintien en conditions opérationnelles : Arawa
- ◆ Hébergement : Scaleway
- ◆ Duplication de la plateforme BBB conçue par la DNE
- ◆ Ouverture du service avril 2023
- ◆ A ce jour:
 - ◆ 25 universités raccordées en LTI
 - ◆ 1000 utilisateurs sur le portail répartis sur une centaine d'universités

Reversement à des projets opensource

- ◆ Ajoût du multi-tenant à BBB Scalelite
- ◆ Ajoût d'événements xAPI à BBB
- ◆ Transcription automatique pour BBB et Jitsi
- ◆ Un plugin LTI Atto pour Moodle https://github.com/openfun/moodle-atto_lti
- ◆ Un design system et une librairie de composants ReactJS dédiés à l'éducation <https://github.com/openfun/cunningham>
- ◆ Amélioration d'ESUP Pod <https://github.com/EsupPortail/Esup-Pod>
- ◆ Une solution complète de learning analytics basée sur xAPI <https://github.com/openfun/ralph> et <https://github.com/openfun/warren>

- Tableau de bord
- Favoris
- Mon Profil

- TYPES DE CONTENUS
- Mes cours
 - Mes Etablissements
 - Mon Contenu
 - Videos
 - Webinaires
 - Classes virtuelles
 - Leçons

Se former en toute liberté

Des cours en ligne pour découvrir, apprendre, progresser et réussir

[En savoir plus](#)

Homepage

› See Everything

<p>Smart building</p> <p>Smart Building</p> <p>Conservatoire nationale des Arts et Métiers (Cnam)</p> <p>011042</p>	<p>Défis énergétiques et risques sanitaires dans les transports</p> <p>Défi énergétiques et risques sanitaires dans les transports</p> <p>Conservatoire nationale des Arts et Métiers (Cnam)</p> <p>011042</p>	<p>Eco Conceiveur demain</p> <p>Eco Conceiveur demain</p> <p>Conservatoire nationale des Arts et Métiers (Cnam)</p> <p>011042</p>	<p>Smart building</p> <p>La politique publique des déchets en 5 questions</p> <p>Conservatoire nationale des Arts et Métiers (Cnam)</p> <p>011042</p>	<p>Smart building</p> <p>Smart Building</p> <p>Conservatoire nationale des Arts et Métiers (Cnam)</p> <p>011042</p>	<p>Défis énergétiques et risques sanitaires dans les transports</p> <p>Défi énergétiques et risques sanitaires dans les transports</p> <p>Conservatoire nationale des Arts et Métiers (Cnam)</p> <p>011042</p>
<p>Smart building</p>	<p>Smart building</p>	<p>Smart building</p>	<p>Défis énergétiques et risques sanitaires dans les transports</p>	<p>Smart building</p>	<p>Smart building</p>

CONFIGURATION

▼ Outils et Applications

- Activer le chat
- Activer les notes partagées
- Activer la salle d'attente
- Activer l'enregistrement

▼ Planification

Début le
07/06/2023

dd/mm/yyyy

Heure de début

10:00

hh:mm

Durée estimée

1:00

hh:mm

▼ Description

Description

Classe virtuelle de démonstration sur le portail Marsha.education pour les ESUP days.

Texte de bienvenue

Welcome!

▼ Documents partagés

Téléverser des fichiers dans la classe virtuelle :

 1 - Rapport d'audit accessibilité maquettes Marsha.pdf 



Faites glisser et déposez des fichiers ici, ou cliquez pour sélectionner des fichiers

▼ Invitation

Invitez un visiteur avec ce lien :

<https://marsha.education/my-contents/classroom/da84f2f9-b36f-...> 

Invitez un modérateur avec ce lien :

<https://marsha.education/my-contents/classroom/da84f2f9-b36f-...> 

Lien LTI pour cette classe virtuelle :

<https://marsha.education/lti/classrooms/da84f2f9-b36f-4ebc-990-...> 

▼ Enregistrements

lundi 5 Jun 2023 - 16:26

Convertir en VOD

0
Modérateurs

0
Participants

0
Auditeurs

Invitez un visiteur avec ce lien :

<https://marsha.education/my-contents/classroom/da84f2f9-b36f-4ebc-9905-5b13c0e58a90/invite/eyJhbGciOiJIUzI1NiIsInR5c...>

Invitez un modérateur avec ce lien :

<https://marsha.education/my-contents/classroom/da84f2f9-b36f-4ebc-9905-5b13c0e58a90/invite/eyJhbGciOiJIUzI1NiIsInR5c...>

Lien LTI pour cette classe virtuelle :

<https://marsha.education/lti/classrooms/da84f2f9-b36f-4ebc-9905-5b13c0e58a90>

Mettre fin à la classe virtuelle

Rejoindre la classe virtuelle



MESSAGES



Public Chat

NOTES



Shared Notes

USER MANAGEMENT



Waiting Users

USERS (1)



Samuel (You)

< Public Chat

Welcome!

Cette visio-conférence est organisée avec le logiciel libre BigBlueButton.

Message Public Chat



test nouveau cluster



Réinventons la classe



Financé par le plan de relance et opéré par France Université Numérique



FUN FRANCE UNIVERSITÉ NUMÉRIQUE

BigBlueButton v2.5

< Slide 1 >

100% < >



NICOLAS CAN

ESUP-POD

OBJECTIFS DU PROJET

- ◆ Interopérabilité
- ◆ Accessibilité, Fonctionnalités et dette technique
- ◆ Communication et accompagnement



RÉPARTITION DES RÔLES

◆ Comité de pilotage Esup-Pod

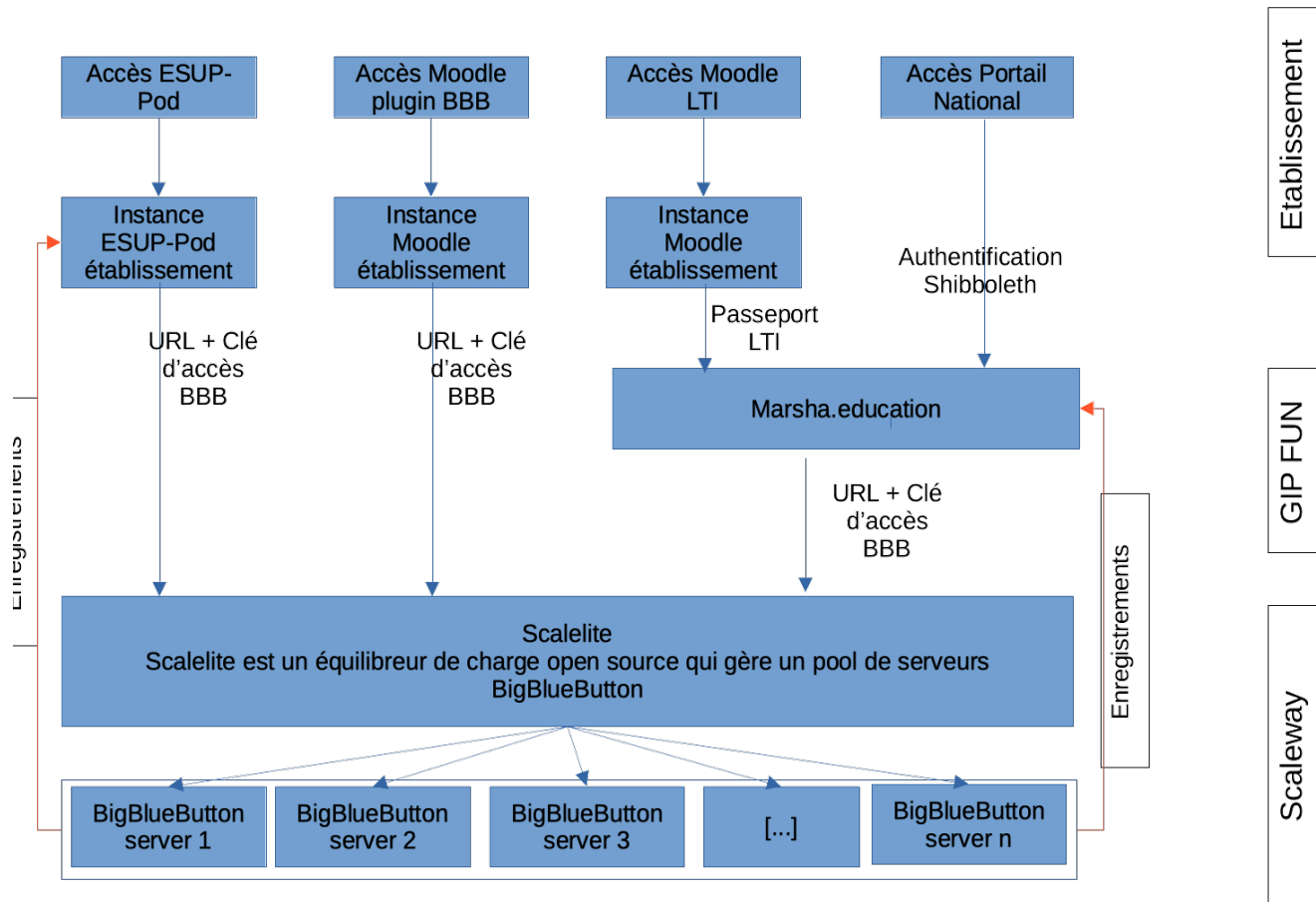
- ◆ 6 établissements ESR + MESR (invité) : 11 personnes
- ◆ Définition feuille de route, répartition des tâches, validation financière, convention etc.
- ◆ Point mensuel

◆ Comité technique Esup-Pod

- ◆ 7 établissements ESR : 15 personnes
- ◆ Définition et implémentation fonctionnelle, validation technique, organisation et répartition du développement.
- ◆ Point mensuel



INTEROPÉRABILITÉ (Voir présentation assises du CSIESR 2023: <https://youtu.be/tYBI7YBJQDU>)



INTEROPÉRABILITÉ

◆ BigBlueButton

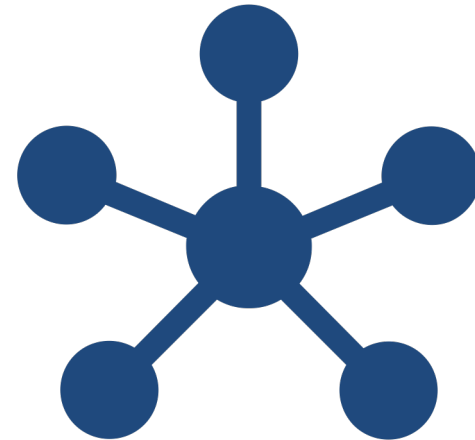
- ◆ Planification de réunion (gestion des accès, récurrence, chargement du diaporama etc.)
- ◆ Récupération des enregistrements dans Esup-Pod
- ◆ Mode webinaire à venir

◆ Moodle

- ◆ Plugin dépôt existant (Strasbourg)
- ◆ Plugin « éditeur de texte » à venir (DNE)

◆ Matériel

- ◆ Pilotage de boîtier de captation (type SMP : enregistrement et diffusion en direct)
- ◆ Récupération des enregistrements et dépôt sur Esup-Pod



ACCESSIBILITÉ, FONCTIONNALITÉS ET DETTE TECHNIQUE

- ◆ **Accessibilité**
 - ◆ Mise en place de Vosk pour le sous-titrage automatique des vidéos et des directs
 - ◆ Interface de création/modifications des sous-titres
 - ◆ Mode sombre et Dyslexique
 - ◆ Amélioration du code pour respect des normes de développement et du rendu (W3C et RGAA)
 - ◆ Audit d'accessibilité du code source en cours



ACCESSIBILITÉ, FONCTIONNALITÉS ET DETTE TECHNIQUE

◆ Nouvelles fonctionnalités

- ◆ Containerisation
- ◆ Favoris et liste de lecture
- ◆ Tri et filtre des vidéos
- ◆ xAPI
- ◆ Édition des vidéos
- ◆ À venir:
 - ◆ Tableau de bord des vidéos
 - ◆ PWA et notifications
 - ◆ ...



ACCESSIBILITÉ, FONCTIONNALITÉS ET DETTE TECHNIQUE

- ◆ Dette technique
 - ◆ Passage en V3 de Django
 - ◆ Passage sur Bootstrap5
 - ◆ Retrait de JQuery
 - ◆ Externalisation des librairies Python et Javascript



COMMUNICATION ET ACCOMPAGNEMENT

◆ Communication

- ◆ Site web Esup-Pod : <https://pod.esup-portail.org>
- ◆ Journées Esup-Pod (Montpellier – nov. 2022)
- ◆ Présentations du projet (Journée BlueHat, Assises du CSIESR, Esup-Days etc.)
- ◆ + Wiki, liste de diffusion, canaux RC, Twitter etc.

◆ Accompagnement

- ◆ Mise en place plateforme Esup-Moodle : <https://moodle.esup-portail.org> (auth shibb)
- ◆ Création de catégorie par projet Esup-Portail (dont Esup-Pod ;).
- ◆ 2 cours sont actuellement ouverts : pod usage et pod gestion



THIERRY SPRIET & JULIEN MAUPETIT

TABLEAUX DE BORD PÉDAGOGIQUES

OBJECTIFS DU PROJET

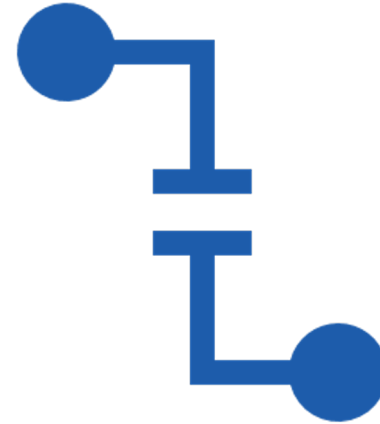
- ◆ Positionnement de l'apprenant dans sa cohorte
- ◆ Aide à l'évaluation de la pédagogie
- ◆ Assistance à la détection des étudiants décrocheurs



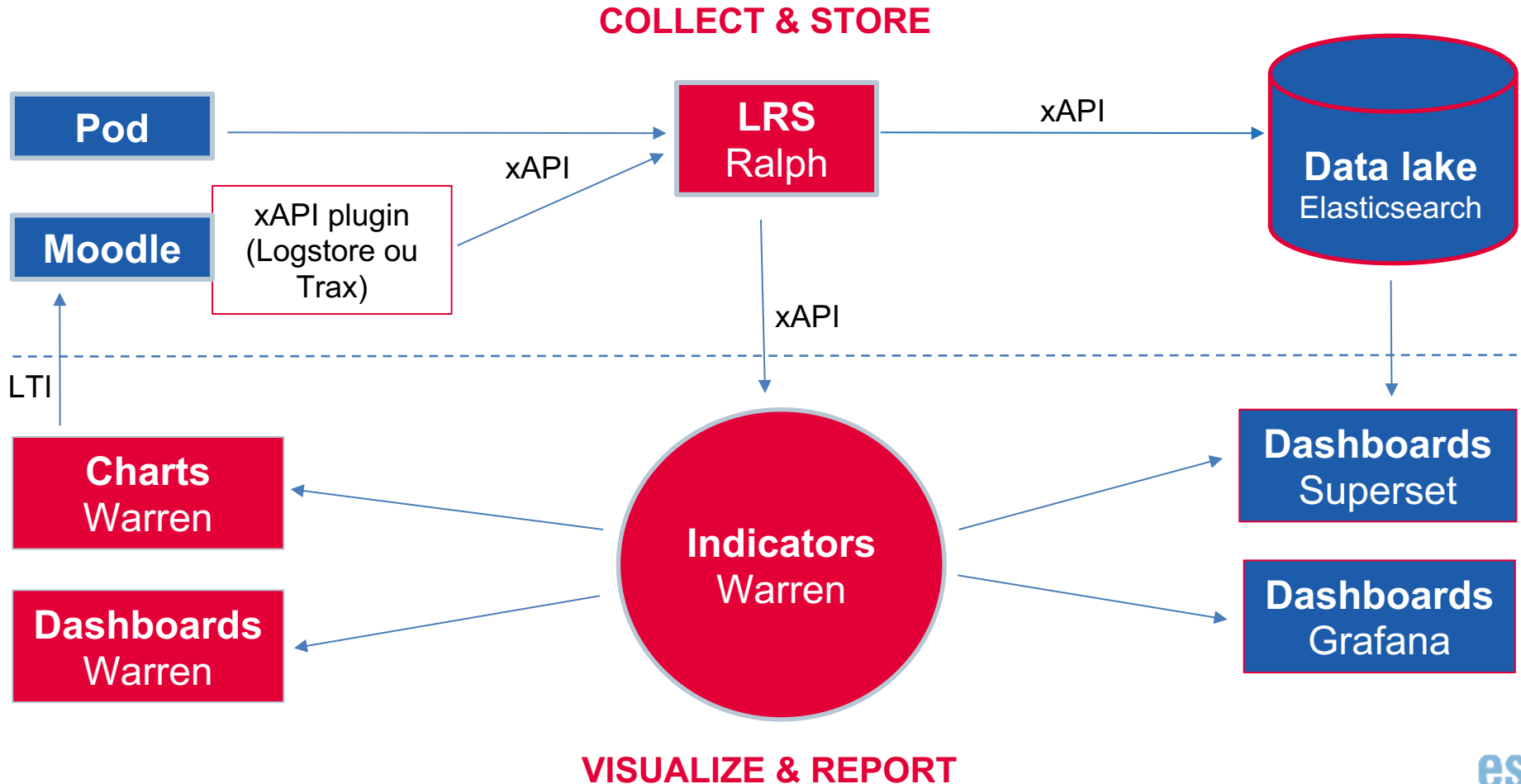
RÉPARTITION DES RÔLES

- ◆ **Groupe de travail fonctionnel**
 - ◆ Animé par Thierry Spriet (Université d'Avignon)
 - ◆ Définition des indicateurs nécessaires au pilotage d'un cours et au positionnement d'un étudiant dans sa cohorte (focus sur les étudiants en décrochage)

- ◆ **Groupe de travail technique**
 - ◆ Animé par Julien Maupetit (GIP France Université Numérique)
 - ◆ Définition et implémentation de la stack fonctionnelle nécessaire à la collecte et au stockage des traces d'apprentissage, au calcul d'indicateurs et à leur visualisation



STACK DE LEARNING ANALYTICS



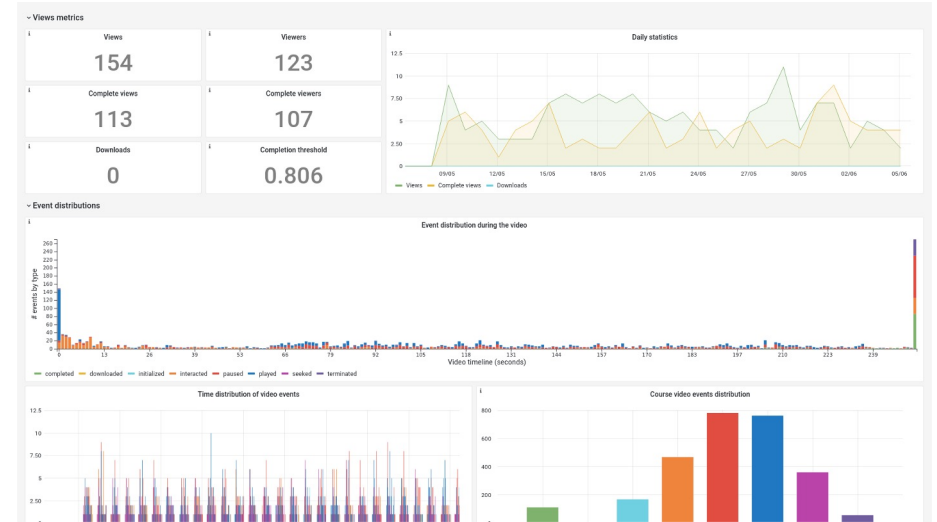
DÉPLOIEMENTS EN TEST : MOODLE/POD + LRS + ELASTICSEARCH

◆ Kubernetes :

- ◆ Université Lille (traces Pod + Moodle)
- ◆ Université La Rochelle *

◆ Machines virtuelles

- ◆ Université Avignon
- ◆ Université de Nantes



* tests encore en cours sur une stack docker compose

TRAVAUX EN COURS

◆ LRS (Ralph)

- ◆ Support du multi-tenants
- ◆ Optimisation des performances

◆ Indicateurs

- ◆ Ajout du support des traces manquantes dans les plugins xAPI Moodle
- ◆ Versatilité du calcul d'indicateur dans Warren (temps réel, cronjobs, AirFlow...)

◆ Visualisation (Warren)

- ◆ Architecture plugin
- ◆ Front-end SDK
- ◆ Intégration LTI

LIVRABLES (Q4 2023)

◆ Groupe de travail fonctionnel

- ◆ Collection d'indicateurs
- ◆ Documentation des outils

◆ Groupe de travail technique

- ◆ Stack de learning analytics "as a service" (instance nationale)
- ◆ Stack de learning analytics "on premise" déployable via des playbooks Ansible ou des Helm charts
- ◆ Solution de dashboarding métier extensible (via des plugins) et intégrable dans un LMS via LTI